

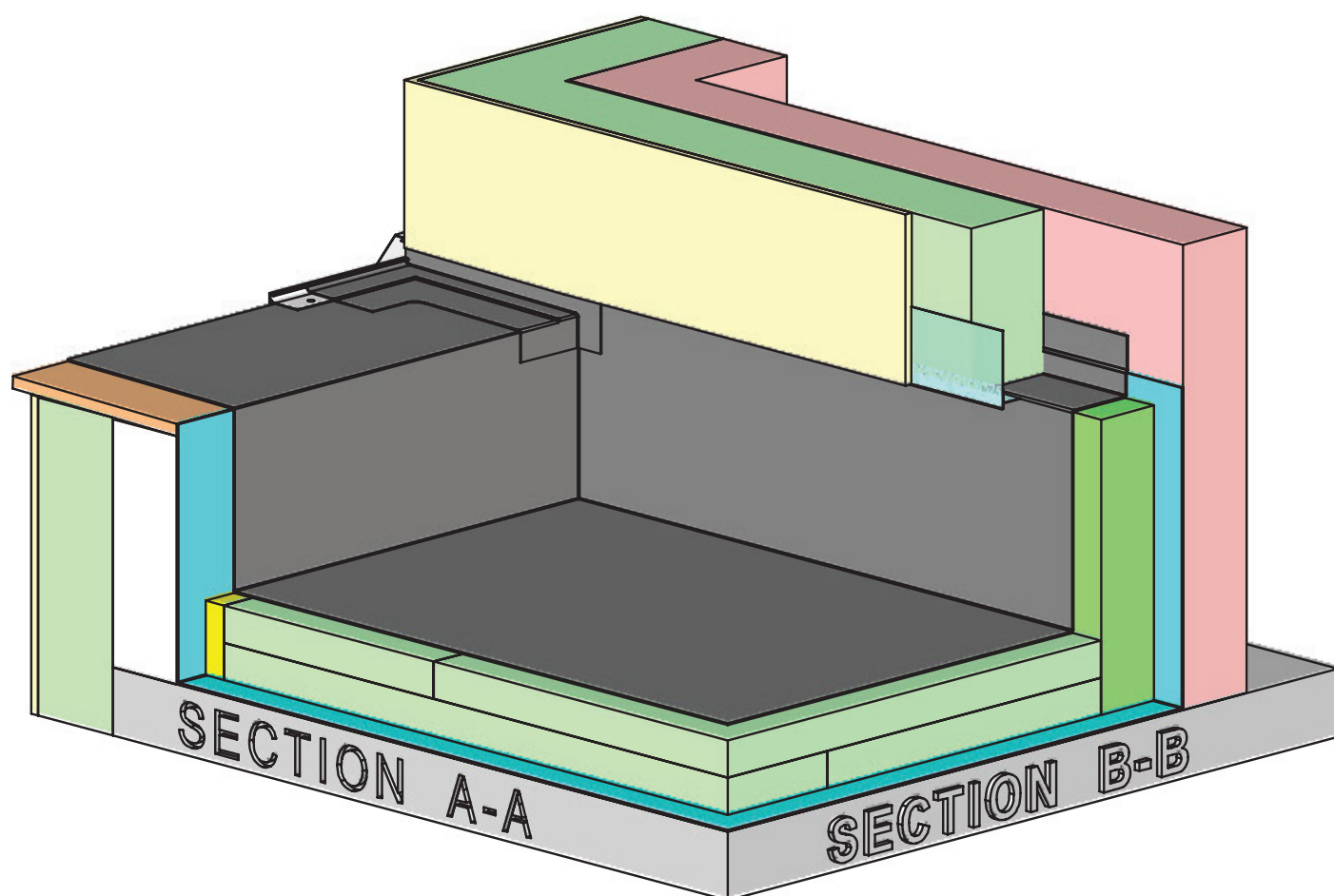
MANUELS

Placement du système **CEISO®**

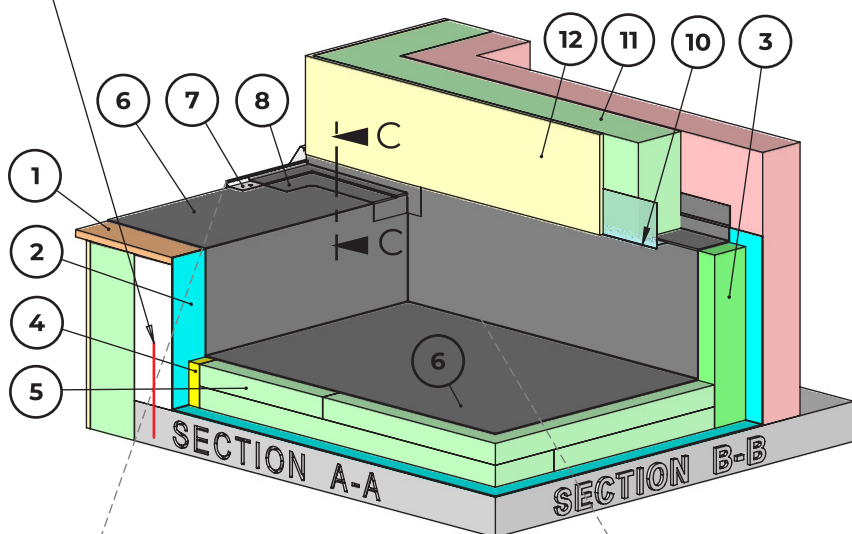
Isolation de façade avec une finition en Crépi sans obstacles

Dans le présent manuel d'utilisation, nous tenons compte d'une épaisseur de Crépi de 15 mm.

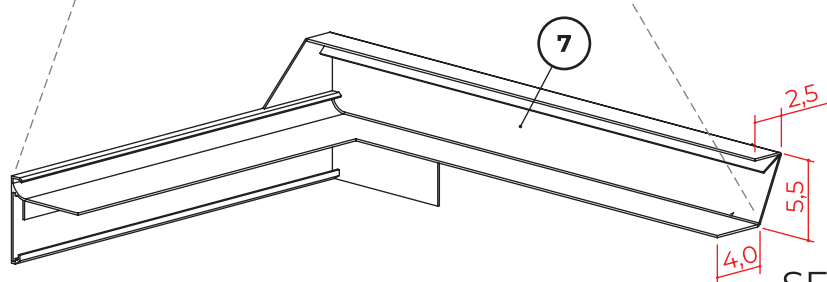
► Il est très important de respecter les caractéristiques dimensionnelles pour une construction correcte.



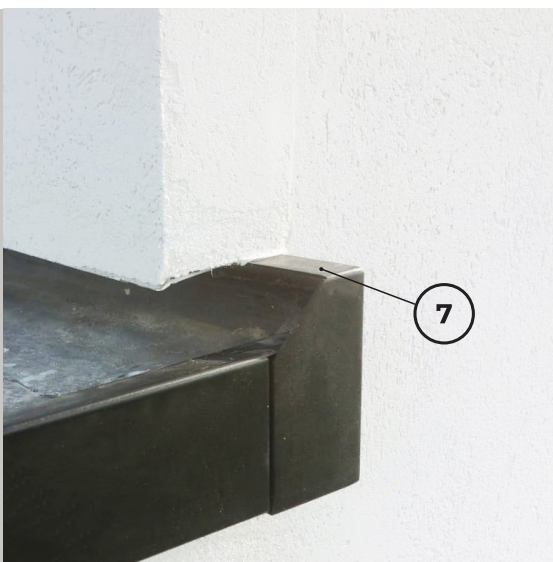
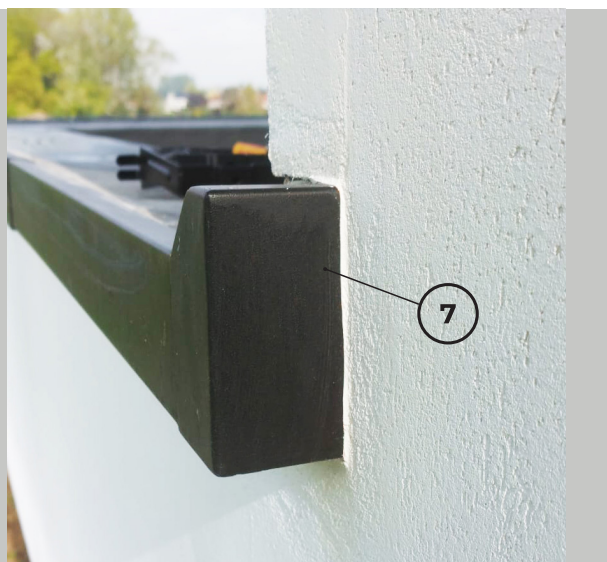
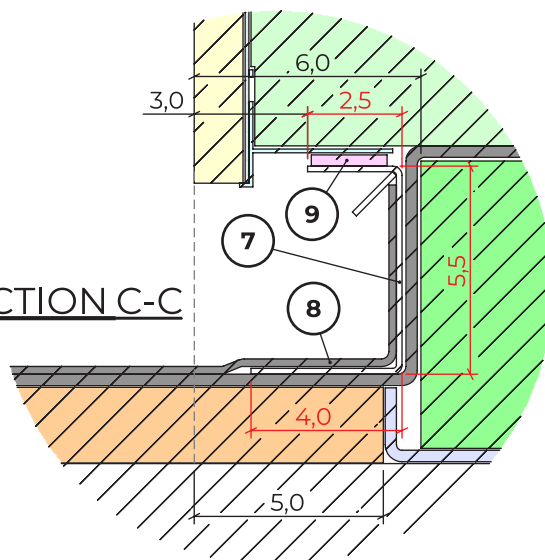
✓ Vérifiez si la costière de toiture est ancrée dans la dalle de béton. Si ce n'est pas le cas, utiliser la bande d'Isolation souple (4). Si elle est ancrée, vous pouvez omettre le bande d'Isolation souple.

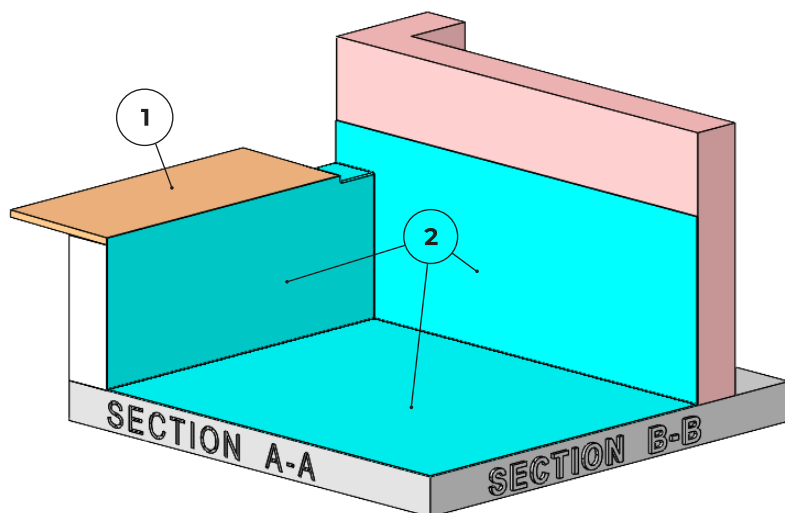


1. Multiplex résistant à l'eau classe 2 ou plaques à base de ciment
2. Pare-vapeur
3. Isolation rigide "bande préparée" (pur/ pir)
4. Isolation souple, voir la remarque dus dessin
5. Isolation toiture plate
6. Étanchéité toiture
7. Profil de base CEISO®
8. Étanchéité mur acrotère
9. Joint gonflant
10. Profilé de départ
11. Isolation façade
12. Crépi



SECTION C-C





1. Multiplex résistant à l'eau classe 2 ou plaques à base de ciment

Pente 1°

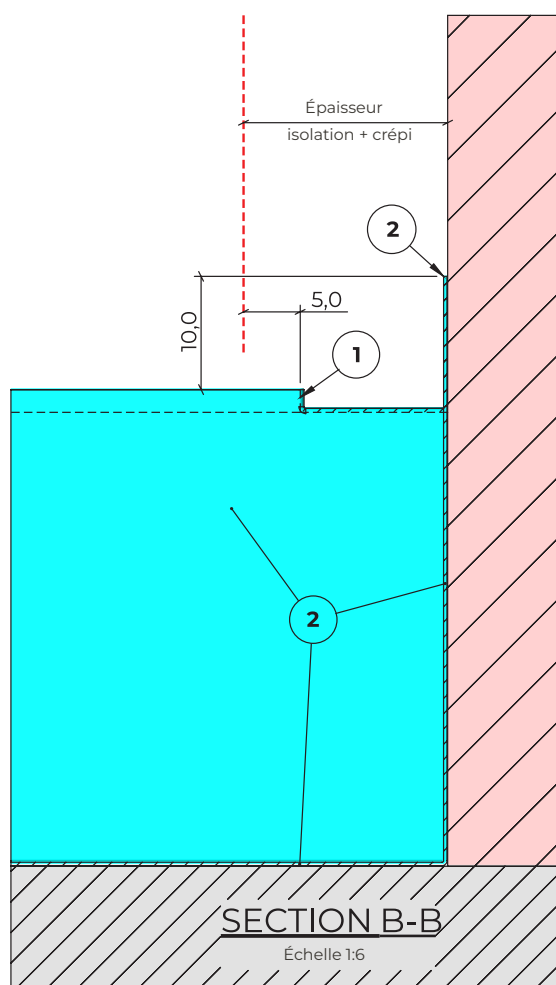
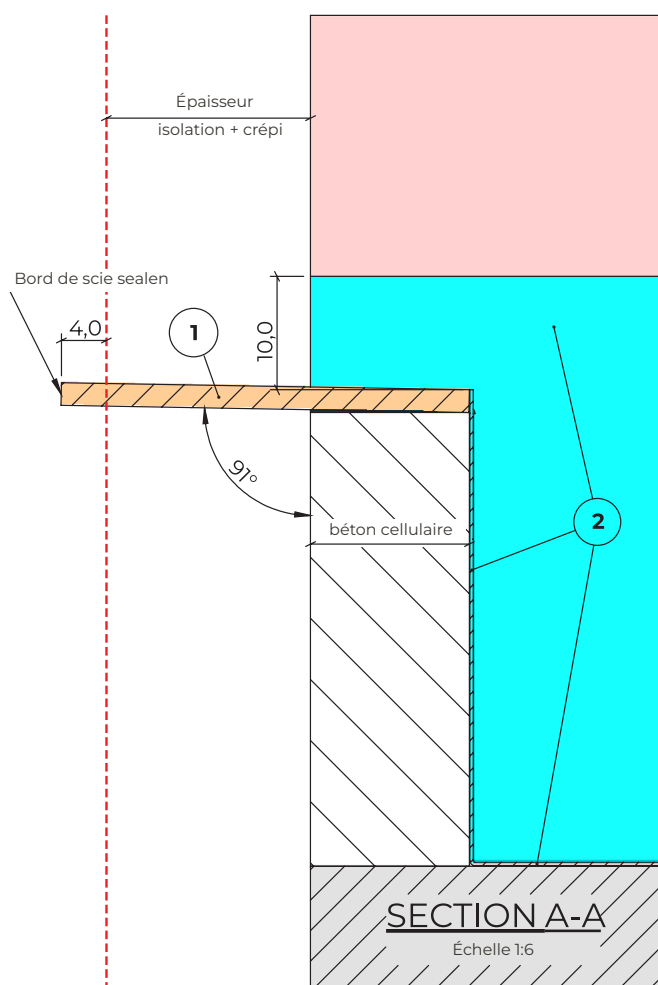
débordement de 4 cm par rapport au crépi, coupe A-A

5 cm en retrait par rapport au crépi, coupe B-B

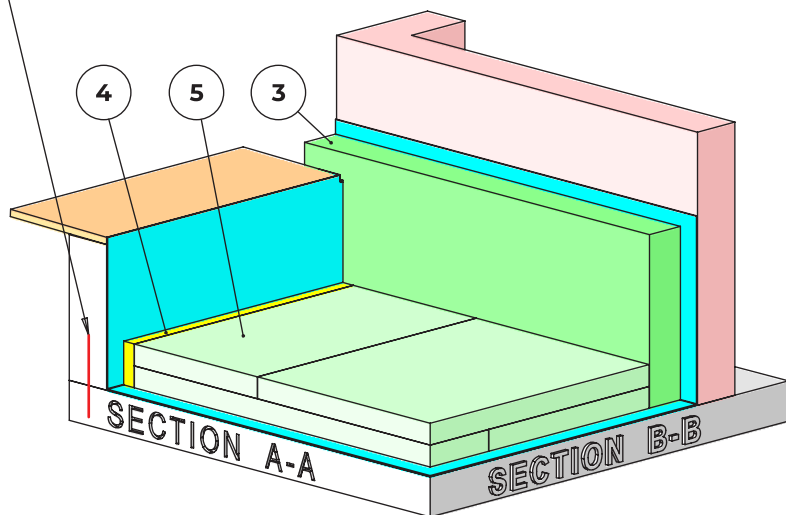
bord de scie sealen, coupe A-A

2. Pare-vapeur

min. 10 cm au-dessus du niveau de panneau multiplex



✓ Vérifiez si la costière de toiture est ancrée dans la dalle de béton. Si ce n'est pas le cas, utiliser la bande d'Isolation souple ④. Si elle est ancrée, vous pouvez omettre le bande d'Isolation souple.



2. Pare-vapeur

min. 10 cm au-dessus du niveau de panneau multiplex

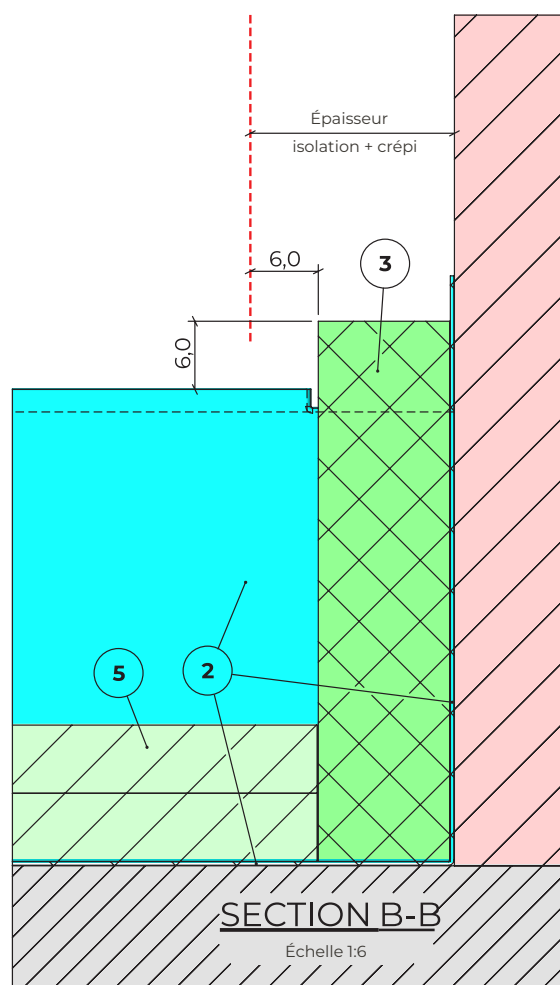
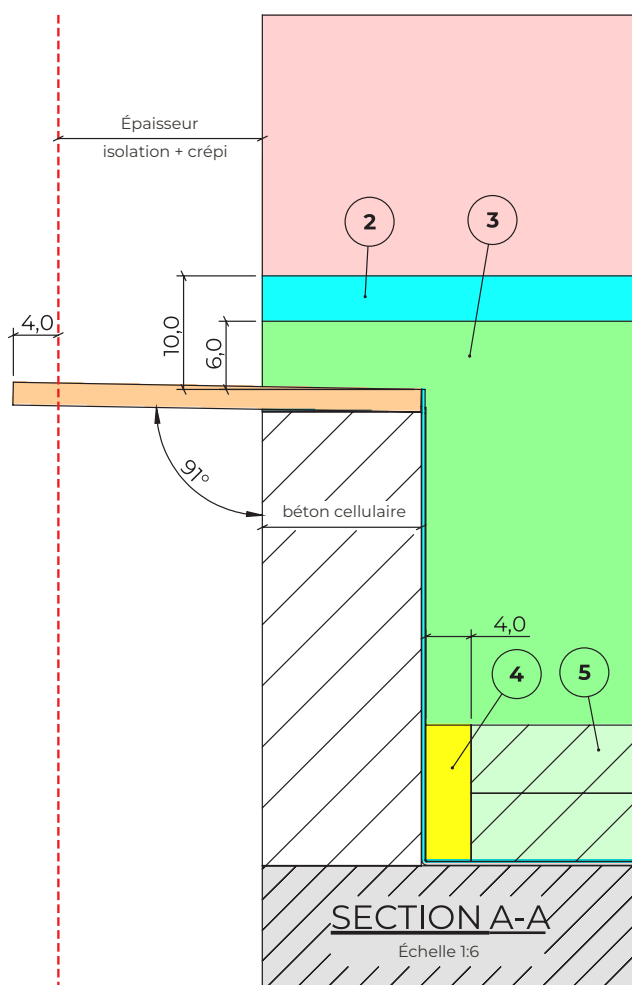
3. Isolation rigide "bande préparée" (pur/pir)

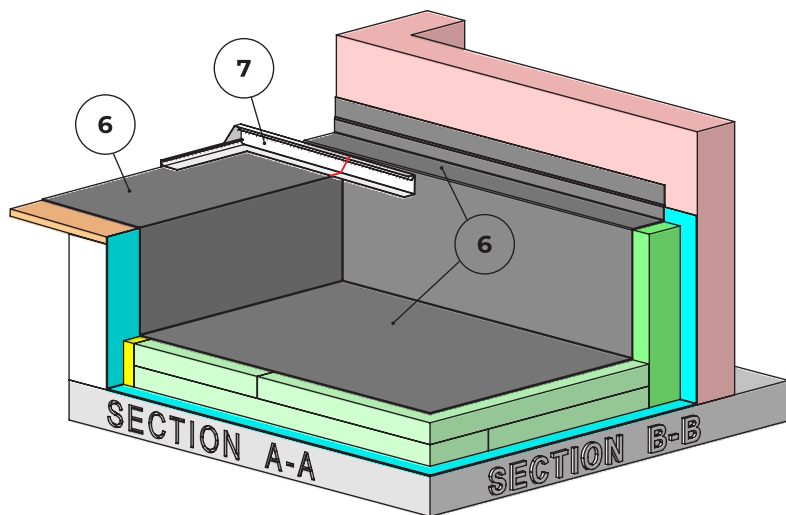
6 cm au-dessus du niveau multiplex, coupe A-A
6 cm en retrait par rapport au crépi, coupe B-B

4. Isolation souple, voir la remarque dus dessin

tout les pourtours de la toiture plate, épaisseur min. 4 cm

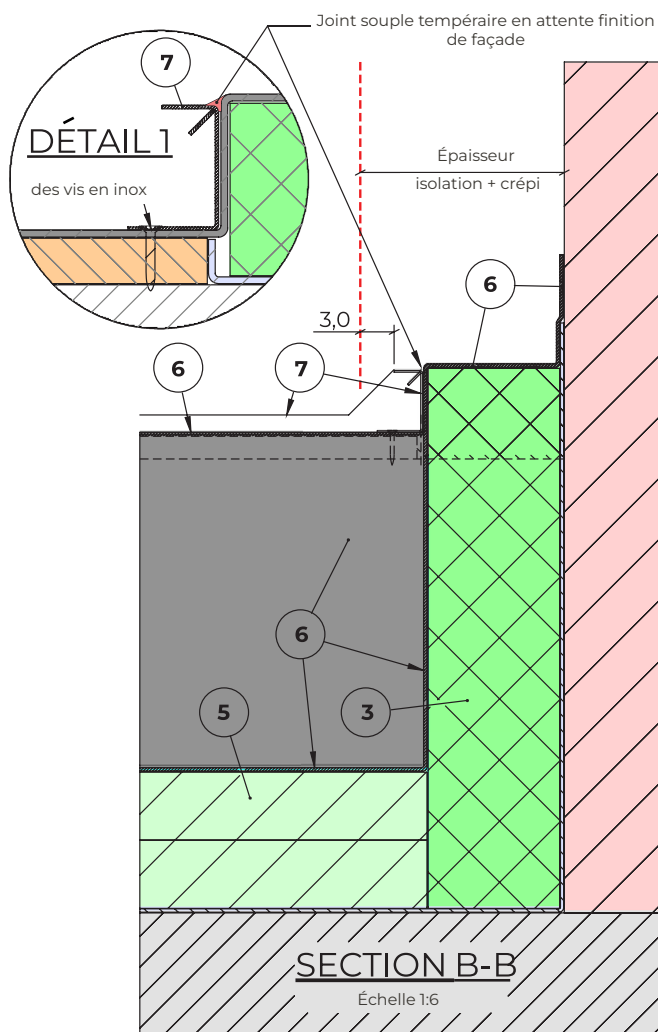
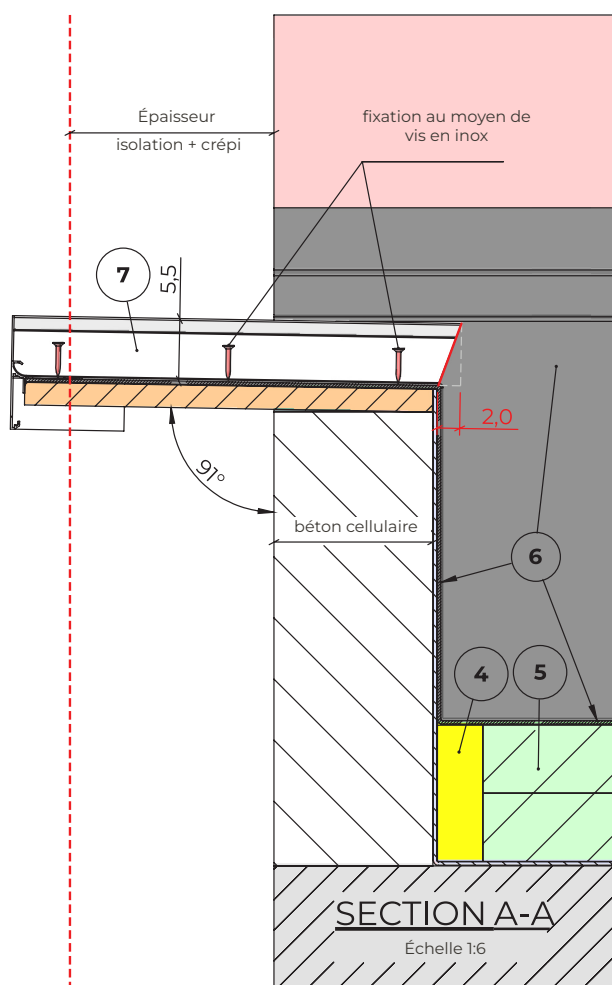
5. Isolation toiture plate





- 3. Isolation rigide "bande préparée" (pur/pir)
- 4. Isolation souple
- 5. Isolation toiture plate
- 6. Étanchéité toiture
- 7. Profil de base CEISO®

pose du profilé de rive contre la multiplex
profil de base à couper en biais de 2 cm selon le dessin, voir coupe A-A
façade du profil de base à 3 cm derrière L' crépi,
voir coupe B-B
visser avec des vis en inox
étanchéifier provisoirement avec un joint souple en silicone, détail 1



6. Étanchéité toiture

7. Profil de base CEISO®

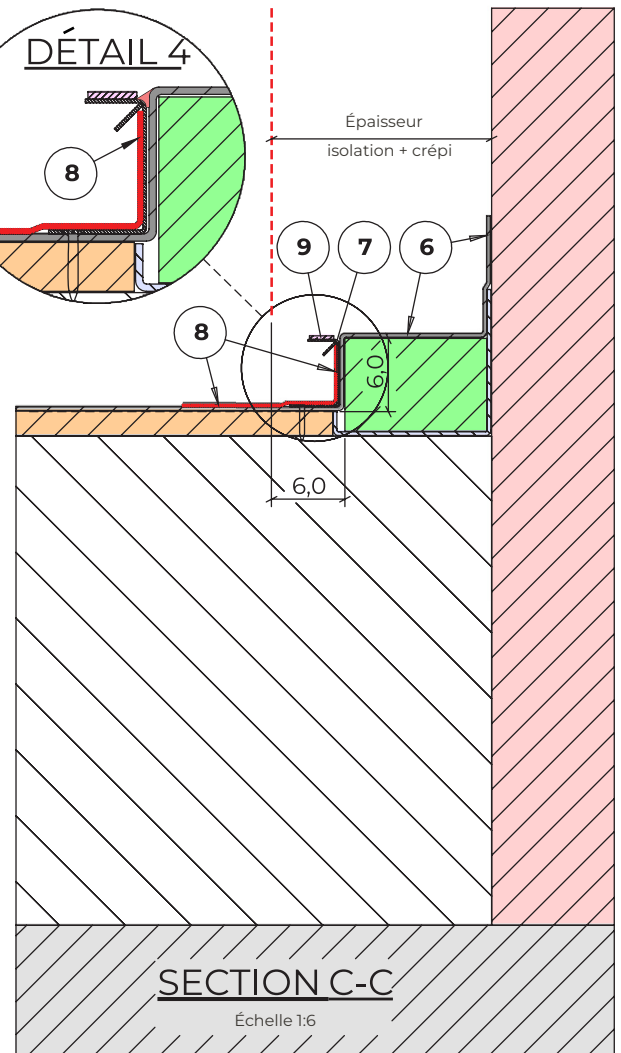
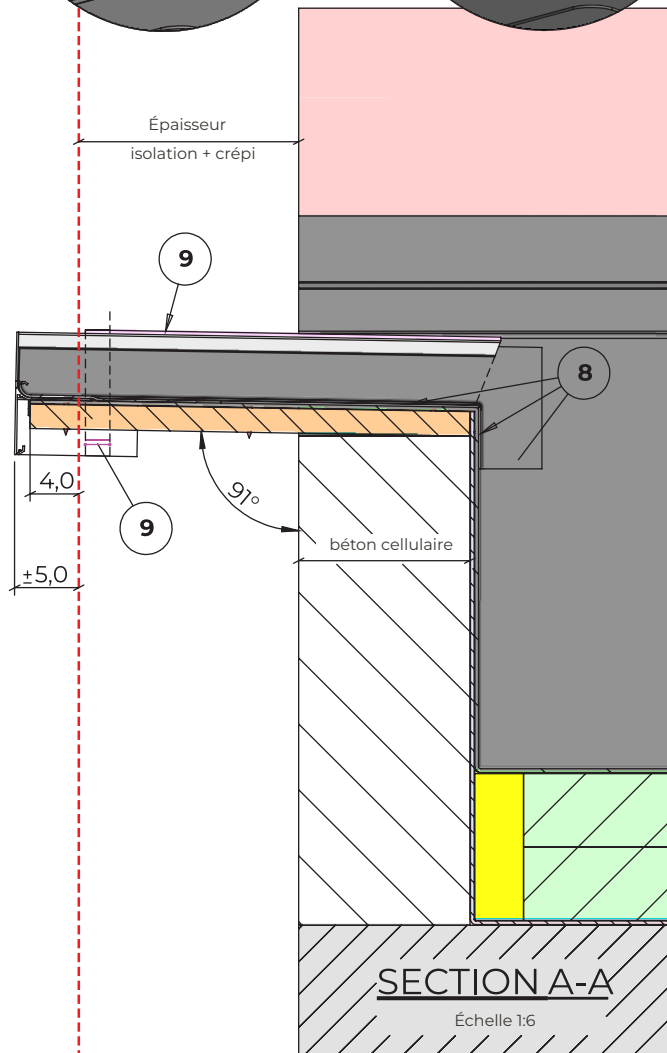
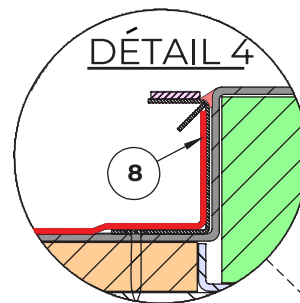
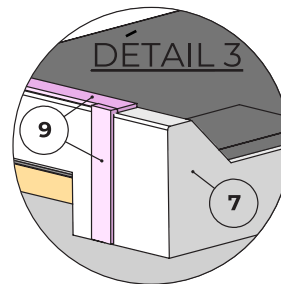
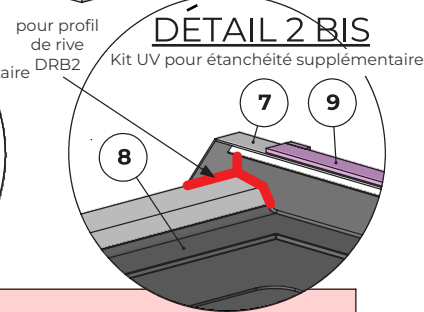
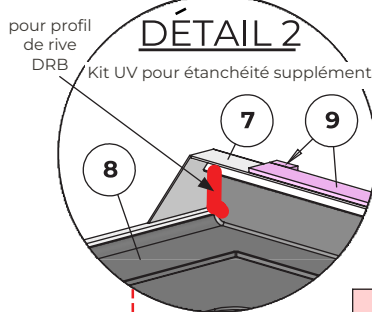
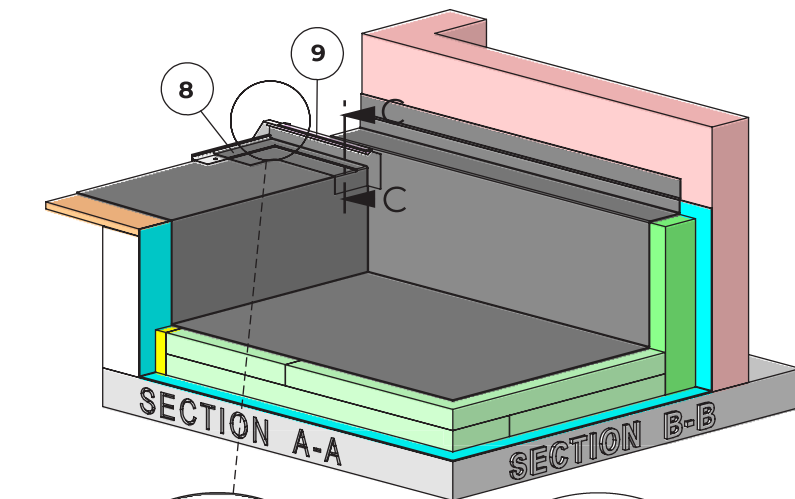
8. Étanchéité mur acrotère

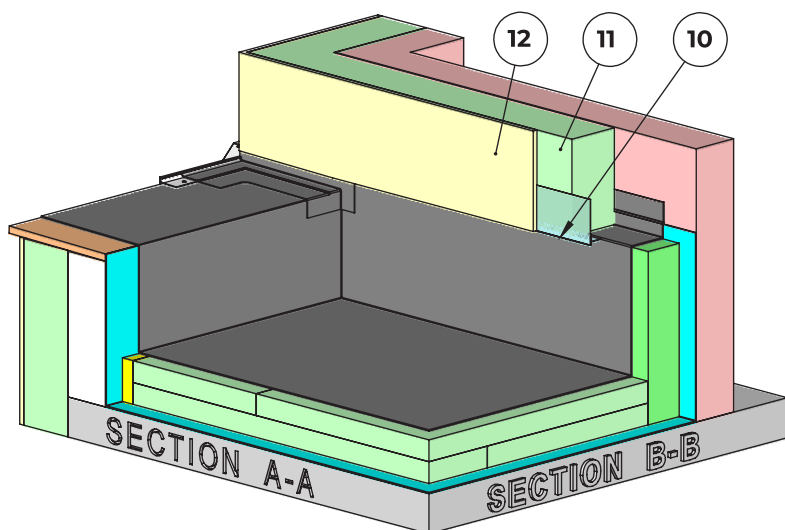
jusqu'en-dessous profil de base, détail 4-coupe C-C

rejointoiement avec un mastic UV pour étanchéité supplémentaire détail 3

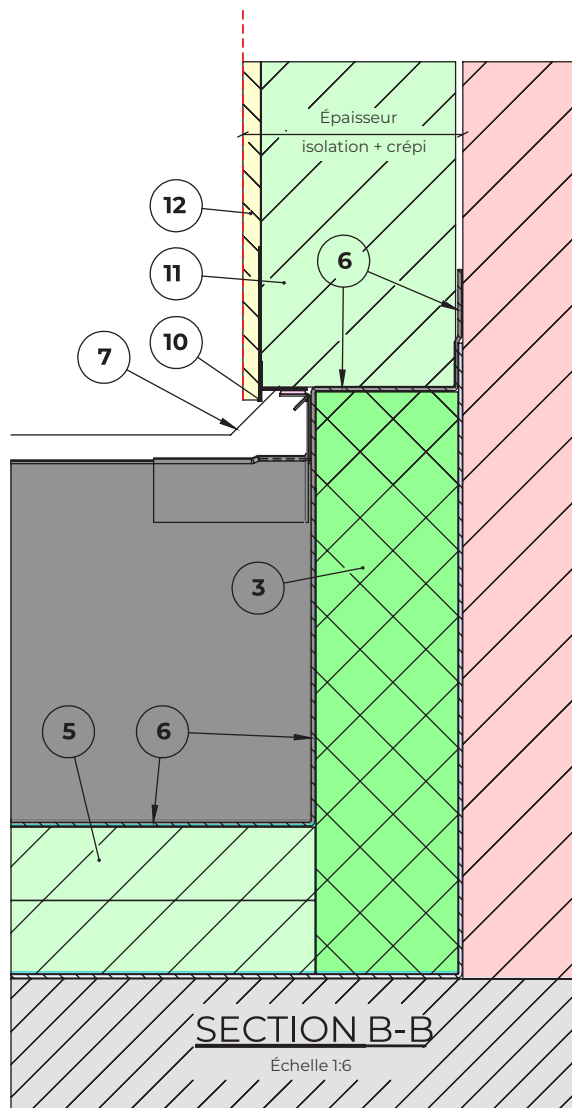
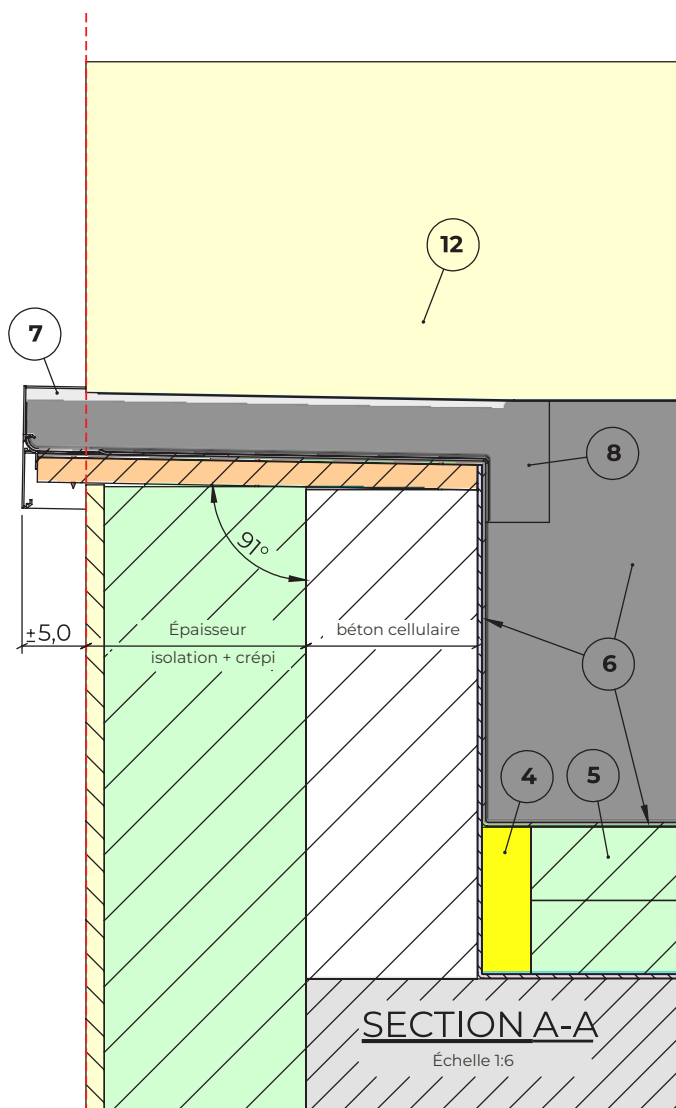
9. Joint gonflant

sur la face supérieure et le dos du profil de base, détail 2-3





- 3. Isolation rigide "bande préparée" (pur/pir)
- 4. Isolation souple
- 5. Isolation toiture plate
- 6. Étanchéité toiture
- 7. Profil de base CEISO®
- 8. Étanchéité mur acrotère
- 10. Profilé de départ
- 11. Isolation façade
- 12. Crépi



L'avis de du fondateur

**« Le système CEISO® est le lien
manquant entre le toit et la façade.
Rapide, soigné et 100 % conforme
aux règles. »**

Nicolas Crohain - Fondateur CEISO®



LES AVANTAGES DE CEISO® EN UN COUP D'OEIL

aussi bien pour le couvreur que pour l'architecte ou
l'entrepreneur ETICS :

- ▶ Jusque 5 heures de gain de temps par jonction
- ▶ Moins de malentendus entre le couvreur, l'entrepreneur de façade et l'architecte
- ▶ Pas de doubles heures de travail ni de déplacements supplémentaires
- ▶ Une isolation thermique et une impeméabilité immédiates
- ▶ Compatible avec tous les systèmes de toiture et de façade
- ▶ Esthétique dans toutes les couleurs RAL disponibles
- ▶ Des solutions préfab pour des détails complexes comme les saillies et les cheminées
- ▶ Conforme aux directives de Buildwise (NIT 274 & NIT 257)
- ▶ Disponible et livraison très rapide

COMMENT COMMANDER ?

Commandez le système **CEISO®** rapidement et facilement via notre points de distribution. Découvrez nos partenaires sur notre site web.

Visitez notre site : www.ceiso.be
Pour toute information : info@ceiso.be

Les profilés SYSTÈME **CEISO®** - **CEISO®** BV - Ossegemstraat 155 - 1861 Wolvertem

