

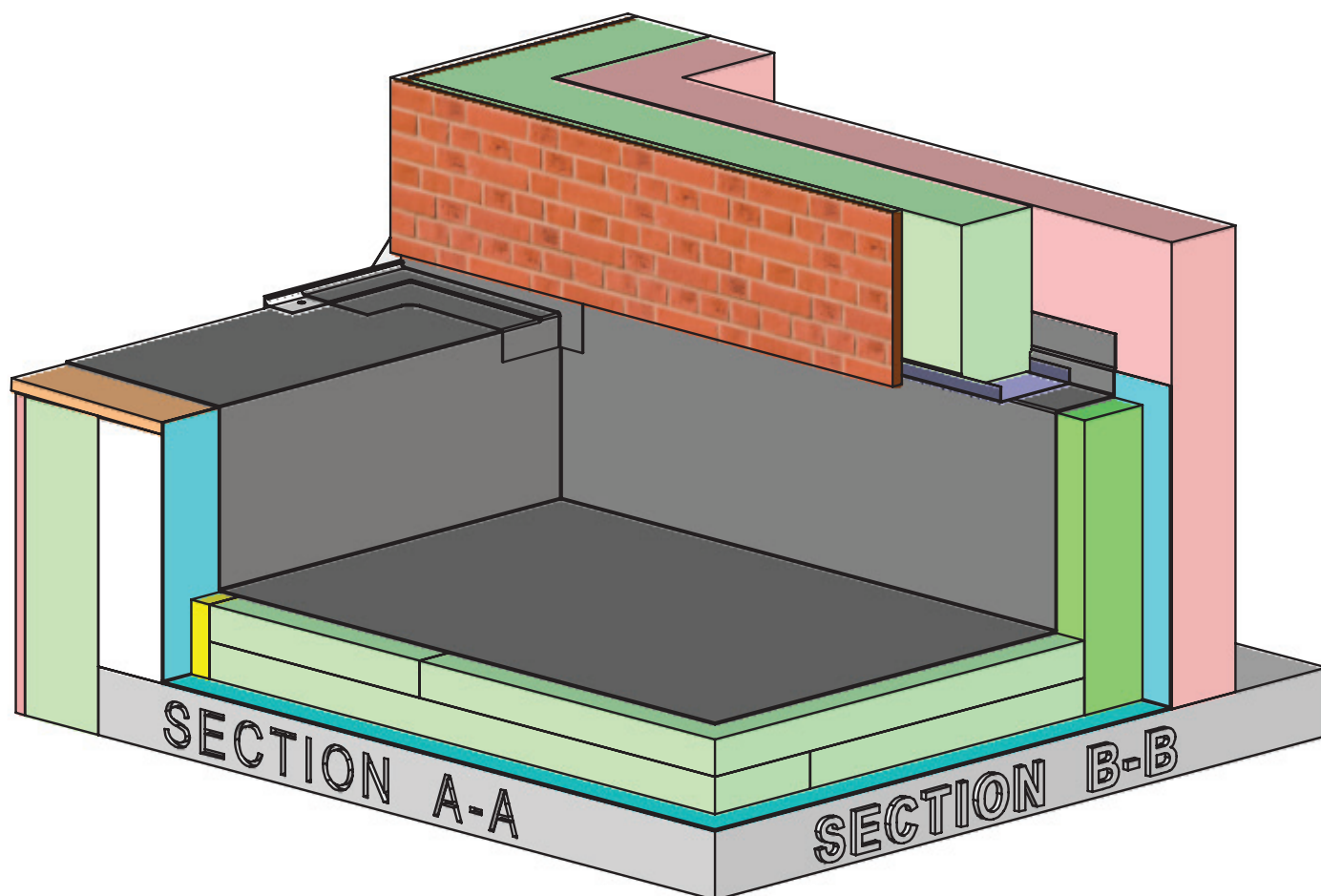
# MANUELS

Placement du système **CEISO®**

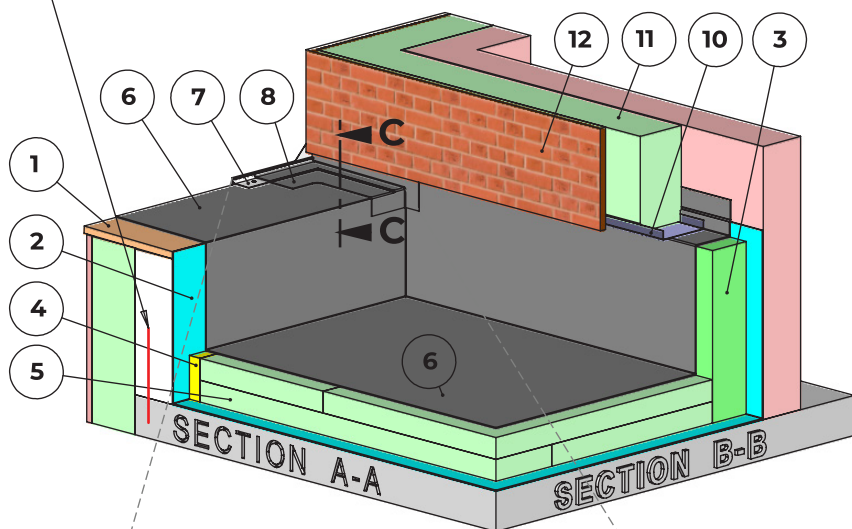
## Isolation de façade avec plaquettes de parement, finition sans obstacles

Dans le présent manuel d'utilisation, nous tenons compte d'une épaisseur de plaquette de parement de 20 mm, colle incluse.

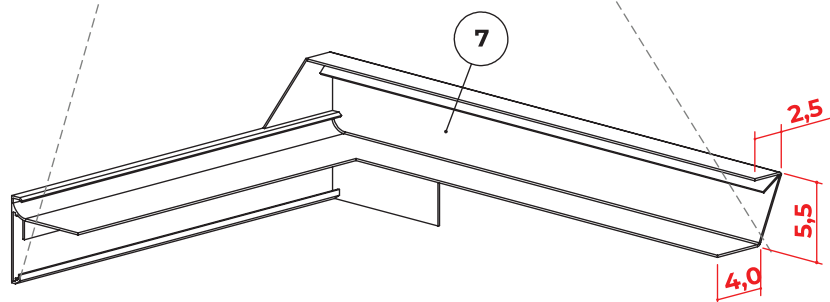
- **Il est très important de respecter les caractéristiques dimensionnelles pour une construction correcte.**



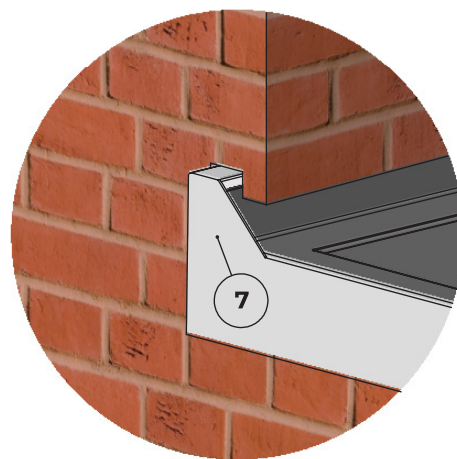
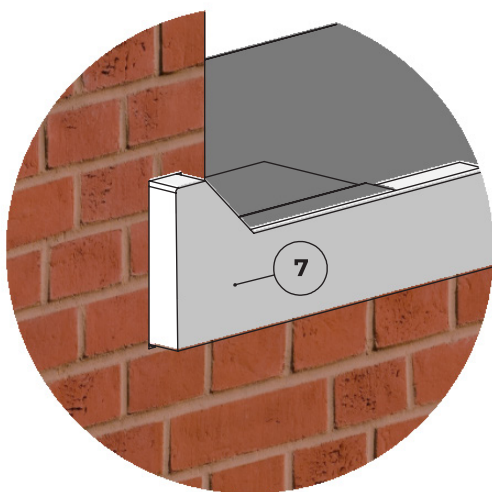
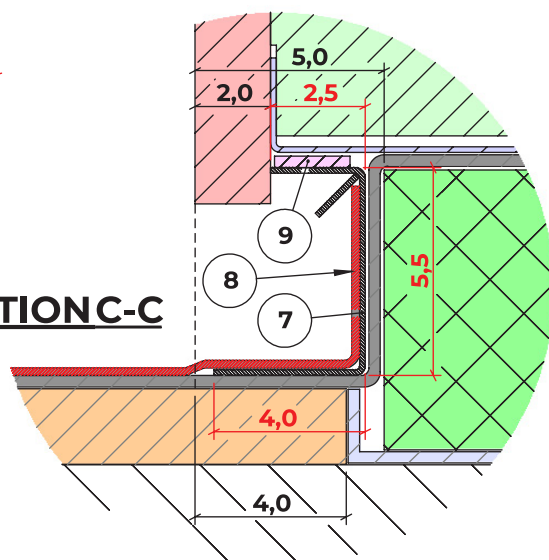
✓ Vérifiez si la costière de toiture est ancrée dans la dalle de béton. Si ce n'est pas le cas, utiliser la bande d'Isolation souple (4). Si elle est ancrée, vous pouvez omettre le bande d'Isolation souple.

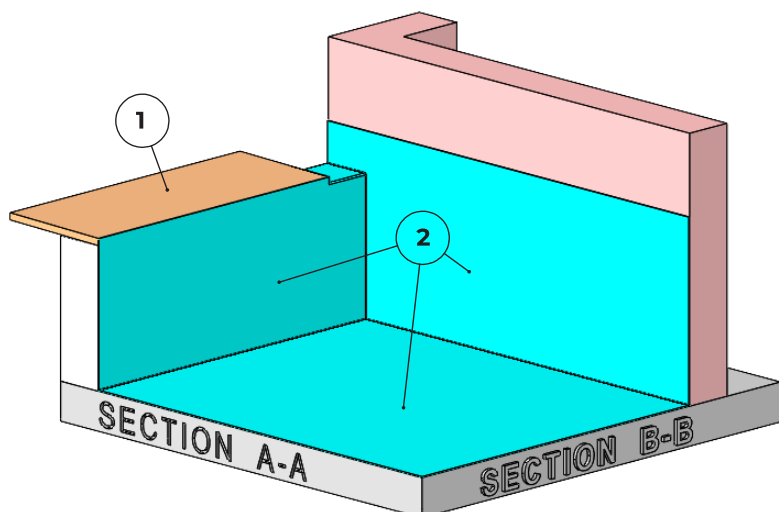


1. Multiplex résistant à l'eau classe 2 ou plaques à base de ciment
2. Pare-vapeur
3. Isolation rigide "bande préparée" (pur/ pir)
4. Isolation souple, voir la remarque dus dessin
5. Isolation toiture plate
6. Étanchéité toiture
7. Profil de base CEISO®
8. Étanchéité mur acrotère
9. Joint gonflant
10. Profilé de départ
11. Isolation façade
12. Plaquettes de parement



### SECTION C-C





**1. Multiplex résistant à l'eau classe 2 ou plaques à base de ciment**

Pente 1°

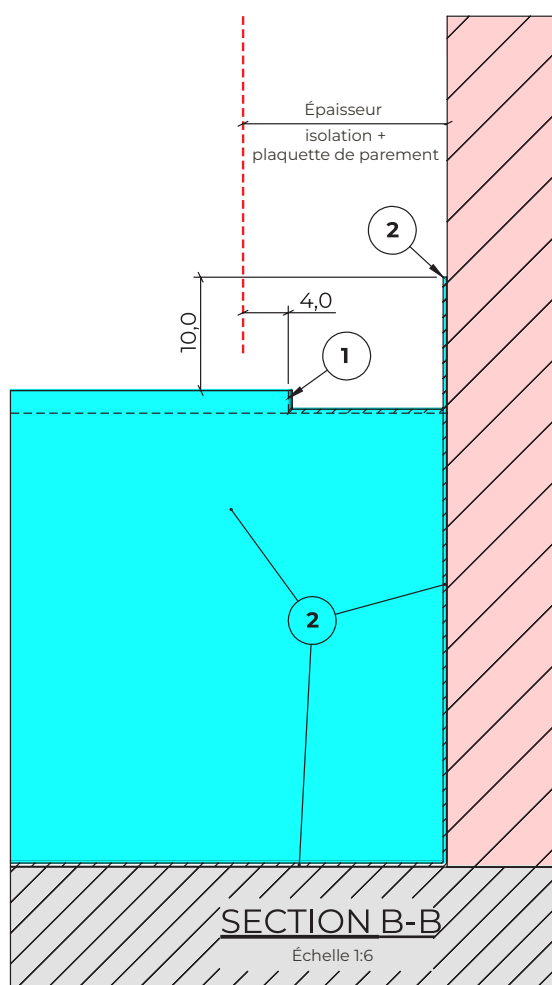
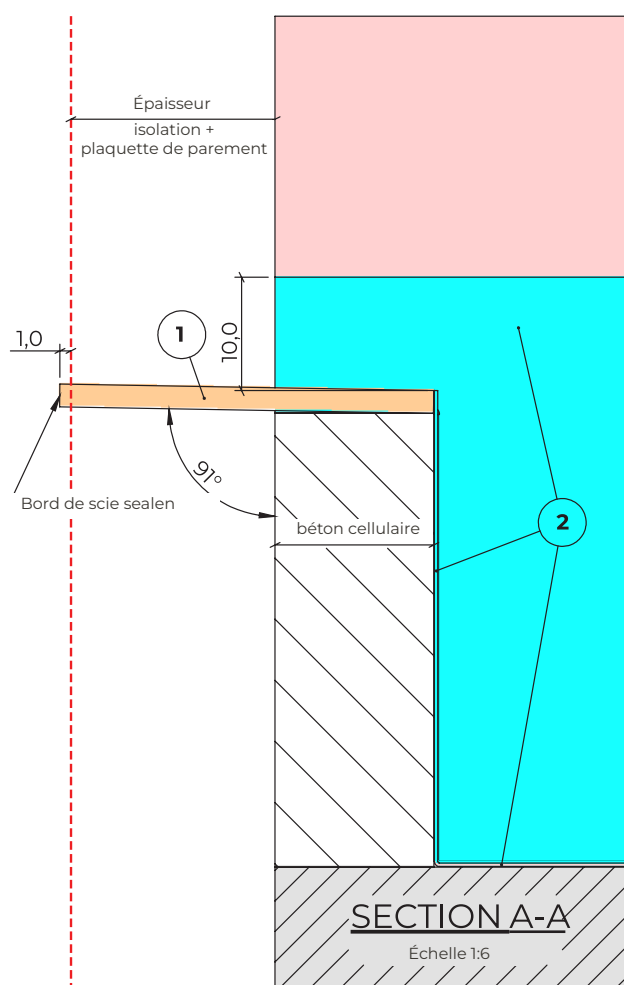
débordement de 1cm par rapport au plaquette, coupe A-A

4 cm en retrait par rapport au plaquette, coupe B-B

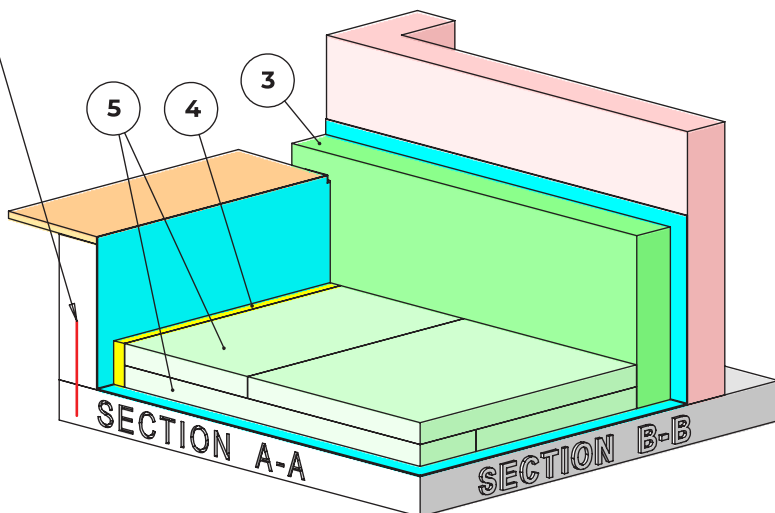
bord de scie sealen, coupe A-A

**2. Pare-vapeur**

min. 10 cm au-dessus du niveau de panneau multiplex



✓ Vérifiez si la costière de toiture est ancrée dans la dalle de béton.  
Si ce n'est pas le cas, utiliser la bande d'Isolation souple ④. Si elle est ancrée, vous pouvez omettre le bande d'Isolation souple.



## 2. Pare-vapeur

min. 10 cm au-dessus du niveau de panneau multiplex

## 3. Isolation rigide "bande préparée" (pur/pir)

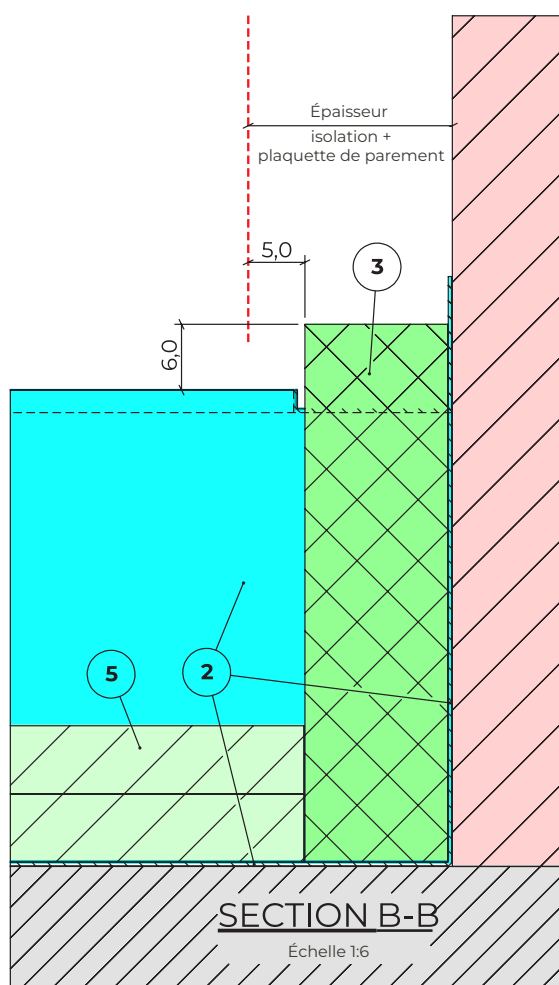
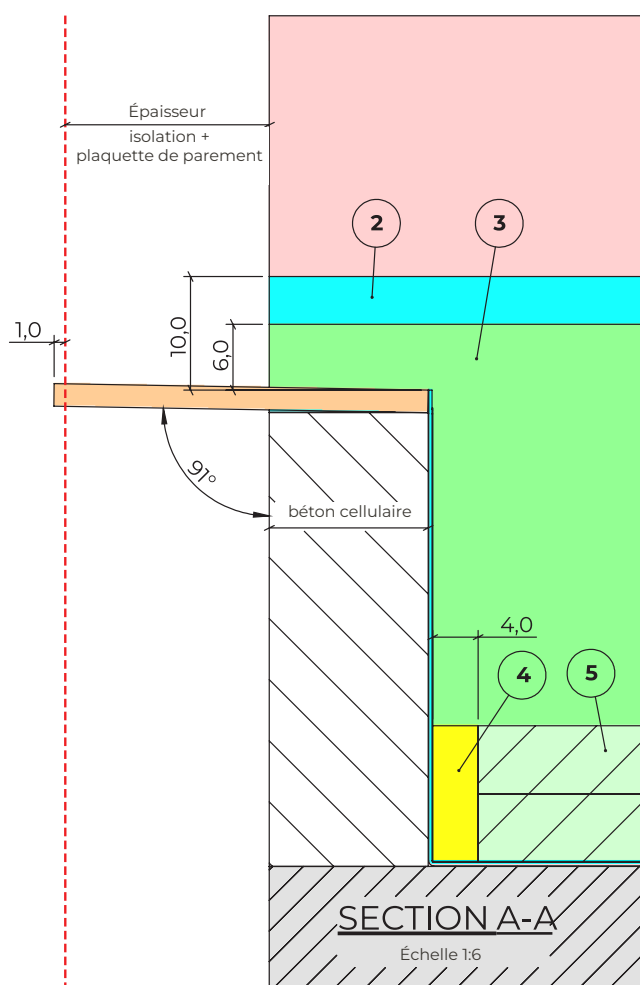
6 cm au-dessus du niveau multiplex, coupe A-A

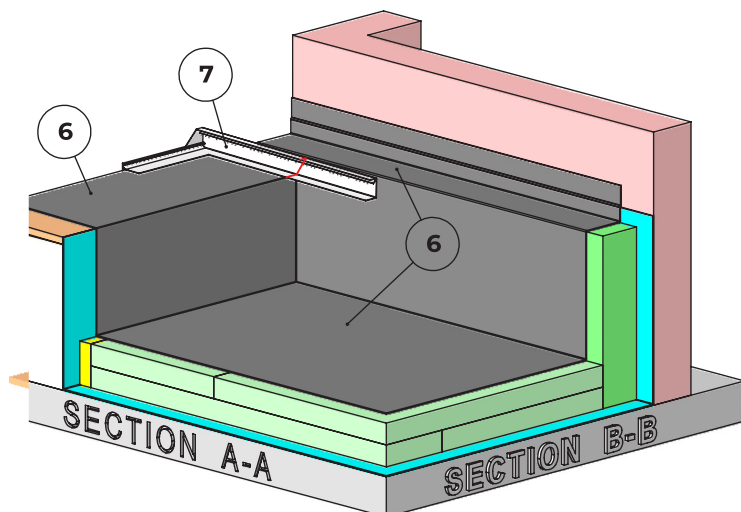
5cm en retrait par rapport au plaquette, coupe B-B

## 4. Isolation souple

tout les pourtours de la toiture plate, épaisseur min. 4 cm

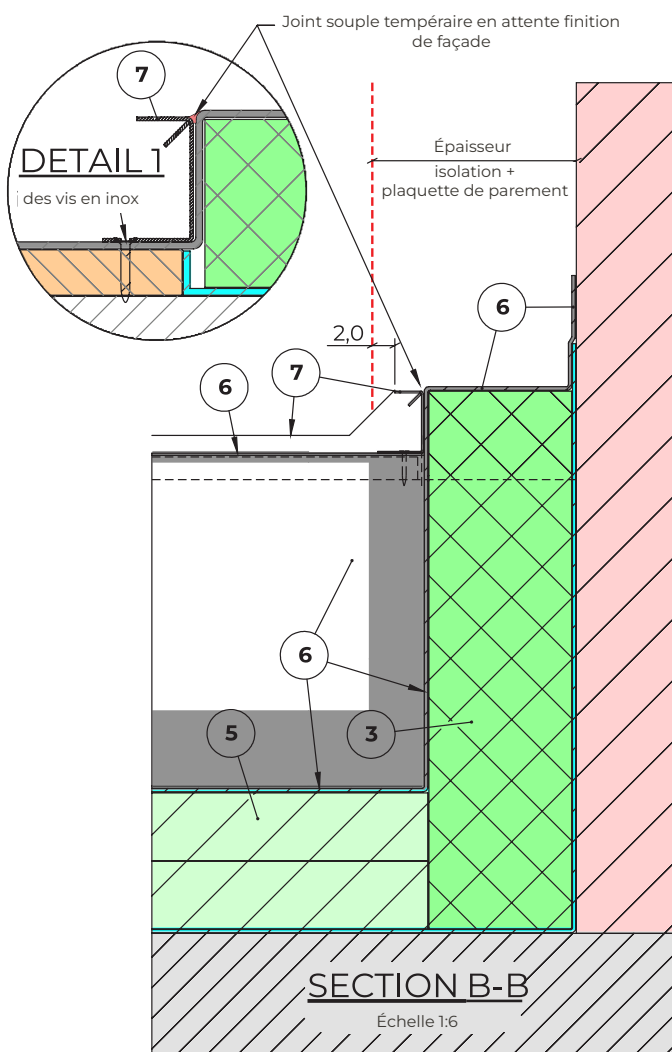
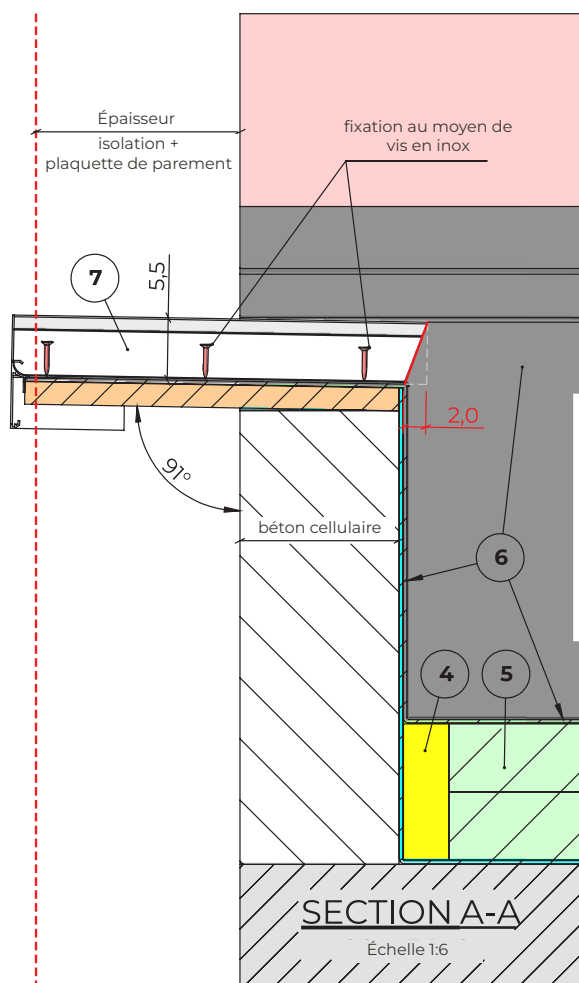
## 5. Isolation toiture plate





3. Isolation rigide "bande préparée" (pur/pir)
4. Isolation souple
5. Isolation toiture plate
6. Étanchéité toiture
7. Profil de base CEISO®

pose du profilé de rive contre la multiplex  
profil de base à couper en biais de 2 cm selon  
le dessin, voir coupe A-A  
façade du profil de base à 2 cm derrière  
L'plaque, voir coupe B-B  
visser avec des vis en inox  
étanchéfier provisoirement avec un joint  
souple en silicone, détail 1



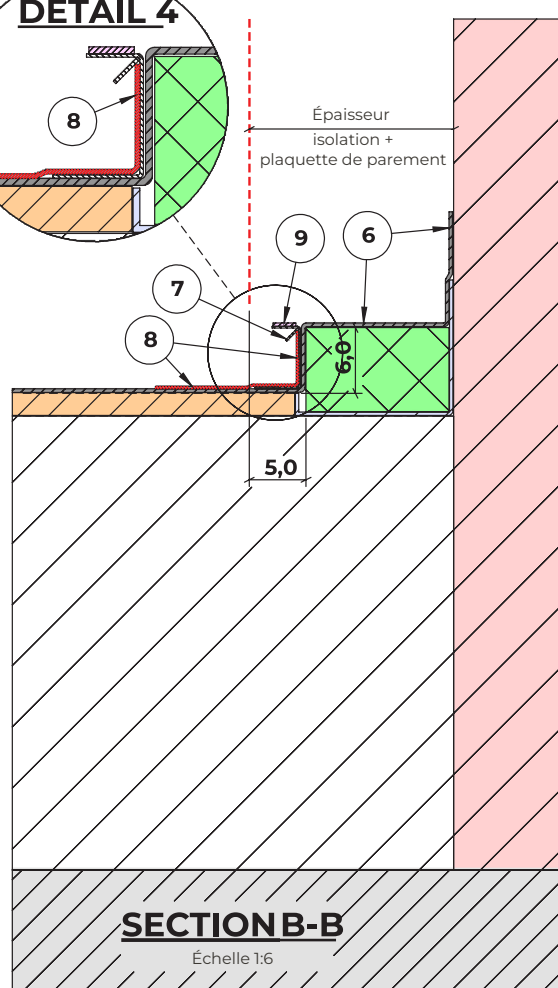
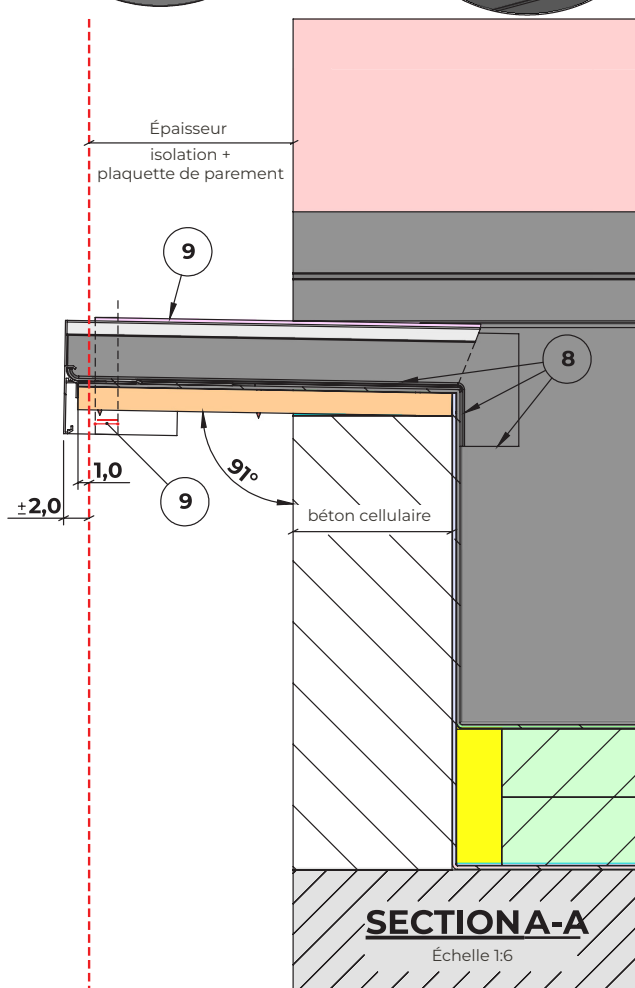
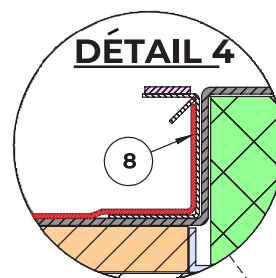
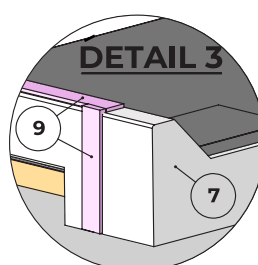
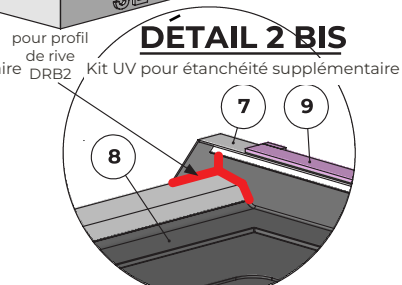
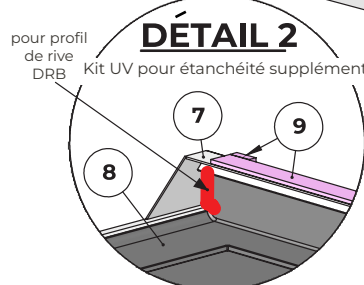
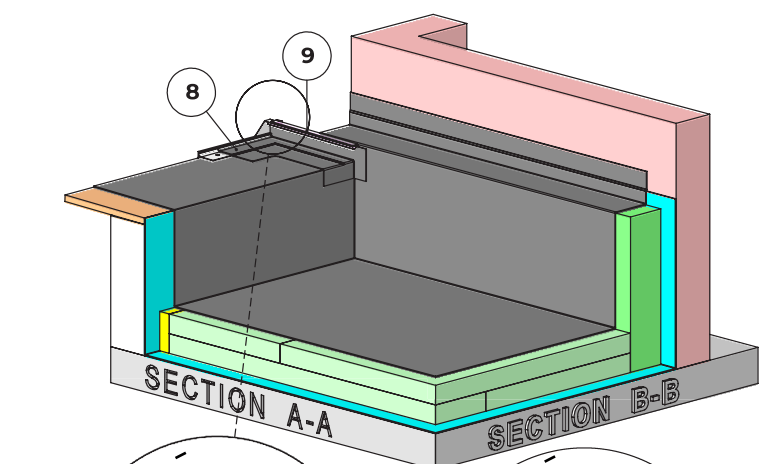
- 6. Étanchéité toiture
- 7. Profil de base CEISO®
- 8. Étanchéité mur acrotère

jusqu'en-dessous profil de base, détail 4 - coupe B-B

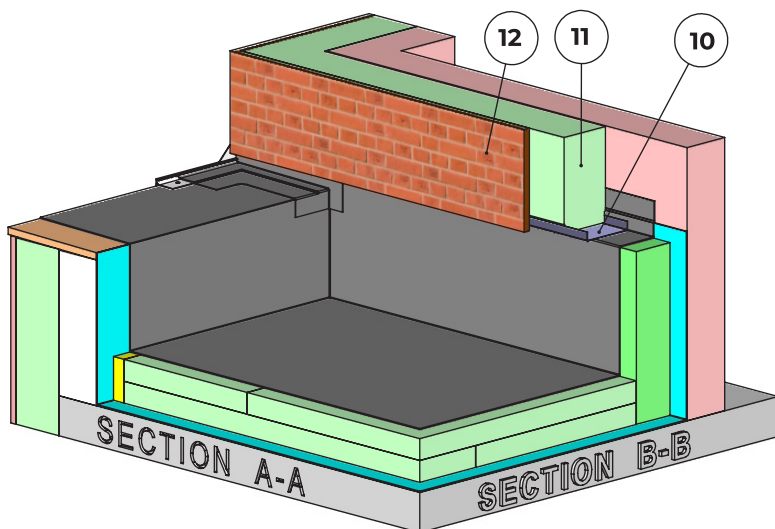
rejointoiement avec un mastic UV pour étanchéité supplémentaire détail 2

- 9. Joint gonflant

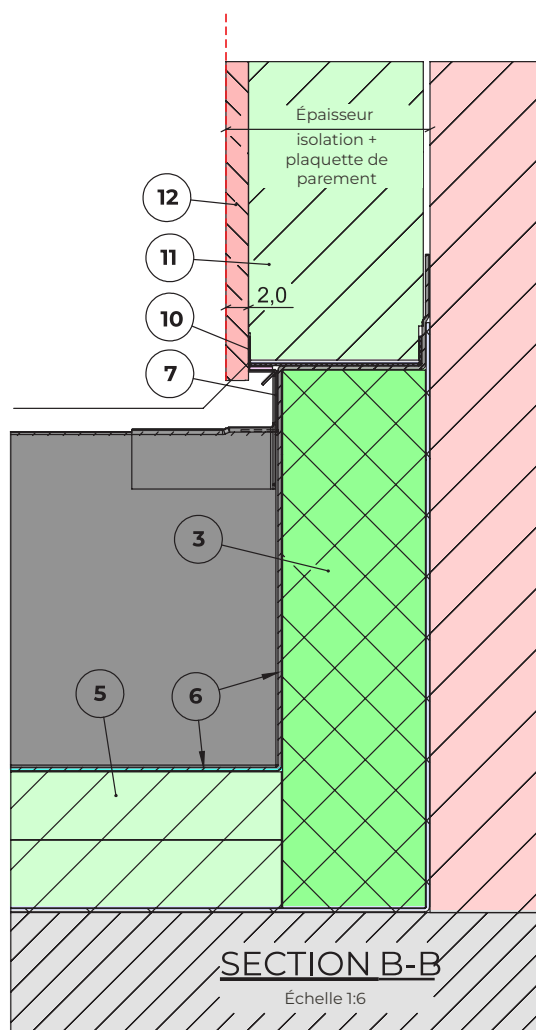
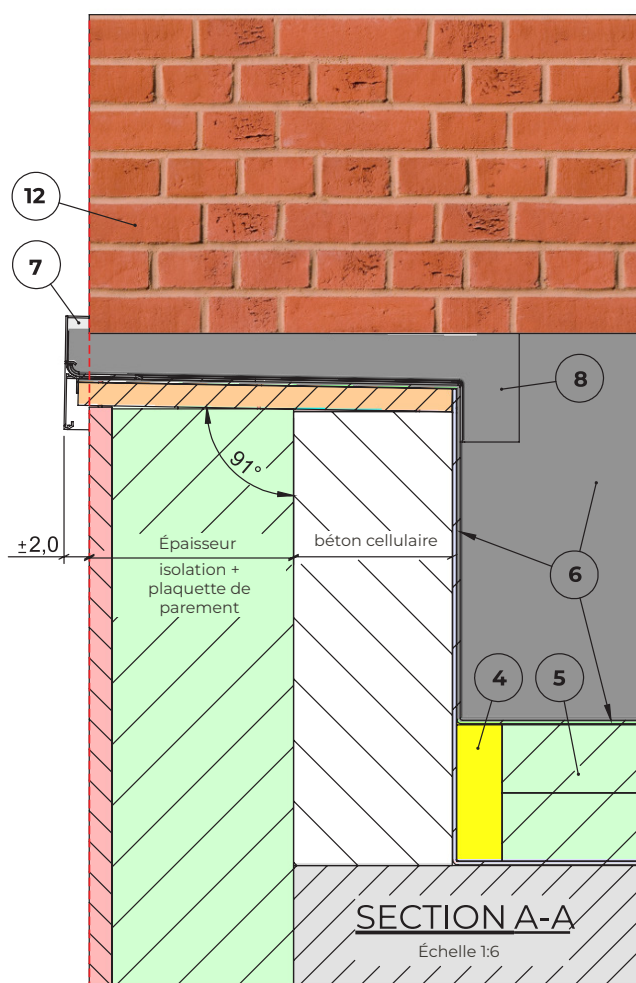
sur la face supérieure et le dos du profil de base, détail 2-3







- 3. Isolation rigide "bande préparée" (pur/pir)
- 4. Isolation souple
- 5. Isolation toiture plate
- 6. Étanchéité toiture
- 7. Profil de base CEISO®
- 8. Étanchéité mur acrotère
- 10. Profilé de départ
- 11. Isolation façade
- 12. Plaquettes de parement



## L'avis de du fondateur

**« Le système CEISO® est le lien  
manquant entre le toit et la façade.  
Rapide, soigné et 100 % conforme  
aux règles. »**

Nicolas Crohain - Fondateur CEISO®



## LES AVANTAGES DE CEISO® EN UN COUP D'OEIL

aussi bien pour le couvreur que pour l'architecte ou  
l'entrepreneur ETICS :

- ▶ Jusque 5 heures de gain de temps par jonction
- ▶ Moins de malentendus entre le couvreur, l'entrepreneur de façade et l'architecte
- ▶ Pas de doubles heures de travail ni de déplacements supplémentaires
- ▶ Une isolation thermique et une impeméabilité immédiates
- ▶ Compatible avec tous les systèmes de toiture et de façade
- ▶ Esthétique dans toutes les couleurs RAL disponibles
- ▶ Des solutions préfab pour des détails complexes comme les saillies et les cheminées
- ▶ Conforme aux directives de Buildwise (NIT 274 & NIT 257)
- ▶ Disponible et livraison très rapide

## COMMENT COMMANDER ?

Commandez le système **CEISO®** rapidement et facilement via notre points de distribution. Découvrez nos partenaires sur notre site web.

Visitez notre site : [www.ceiso.be](http://www.ceiso.be)  
Pour toute information : [info@ceiso.be](mailto:info@ceiso.be)

Les profilés SYSTÈME **CEISO®** - **CEISO®** BV - Ossegemstraat 155 - 1861 Wolvertem

