

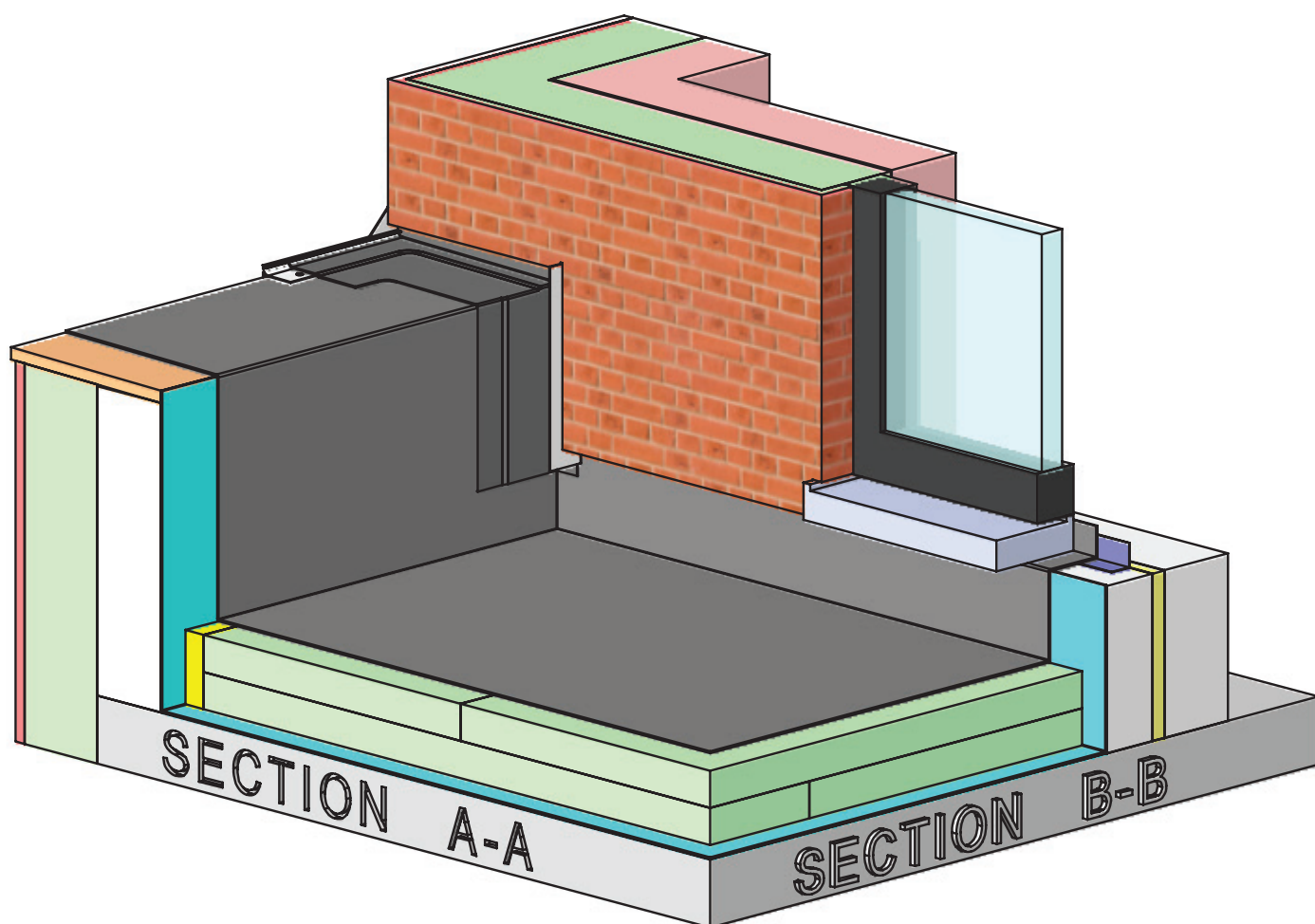
# MANUELS

Placement du système **CEISO®**

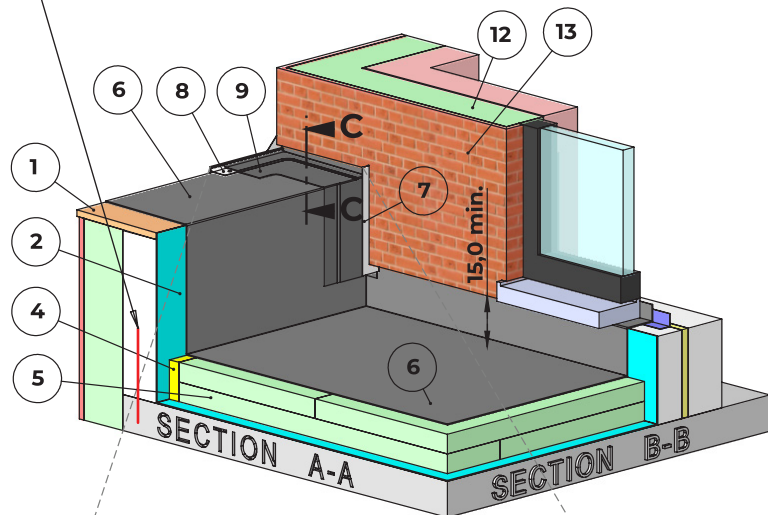
## Isolation de façade avec des plaquettes de parement, finitions et des obstacles

Dans le présent manuel d'utilisation, nous tenons compte d'une épaisseur de plaquette de parement de 20 mm, colle incluse.

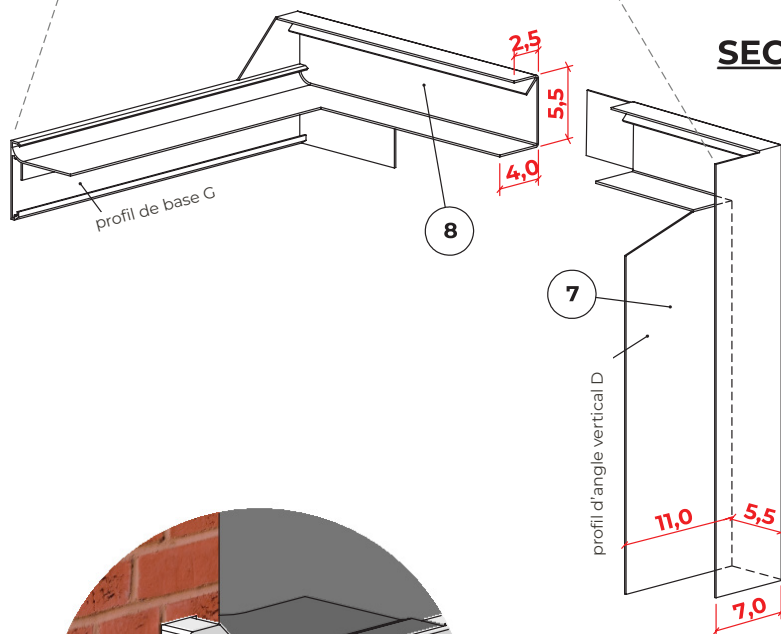
- **Il est très important de respecter les caractéristiques dimensionnelles pour une construction correcte.**



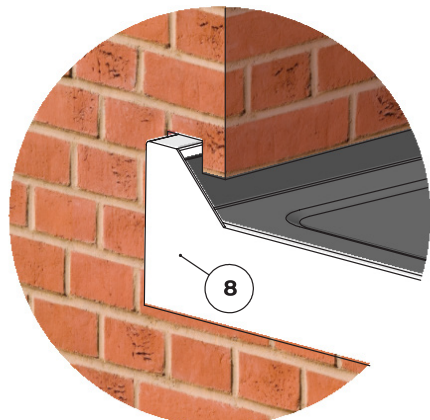
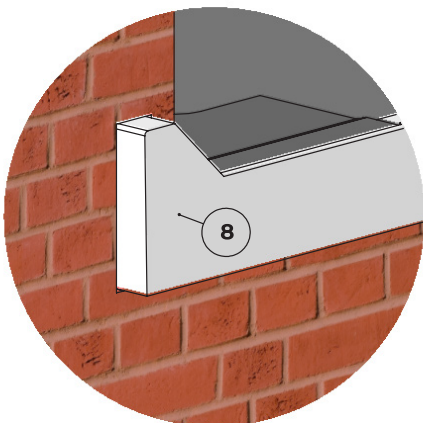
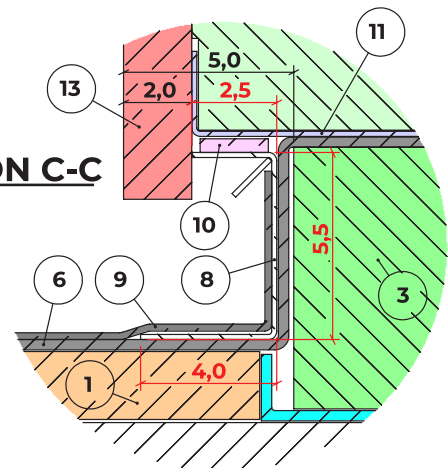
✓ Vérifiez si la costière de toiture est ancrée dans la dalle de béton.  
Si ce n'est pas le cas, utiliser la bande d'Isolation souple (4). Si elle est ancrée, vous pouvez omettre le bande d'Isolation souple.

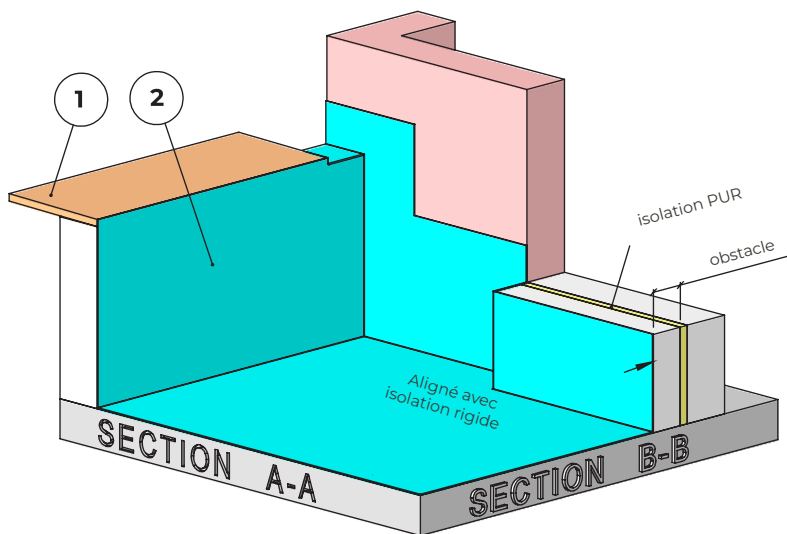


1. Multiplex résistant à l'eau classe 2 ou plaques à base de ciment
2. Pare-vapeur
3. Isolation rigide "bande préparée" (pur/ pir)
4. Isolation souple, voir la remarque dus dessin
5. Isolation toiture plate
6. Étanchéité toiture
7. Profil d'angle vertical CEISO®
8. Profil de base CEISO®
9. Étanchéité mur acrotère
10. Joint gonflant
11. Profilé de départ
12. Isolation façade
13. Plaquettes de parement



**SECTION C-C**





### 1. Multiplex résistant à l'eau classe 2 ou plaques à base de ciment

Pente 1°

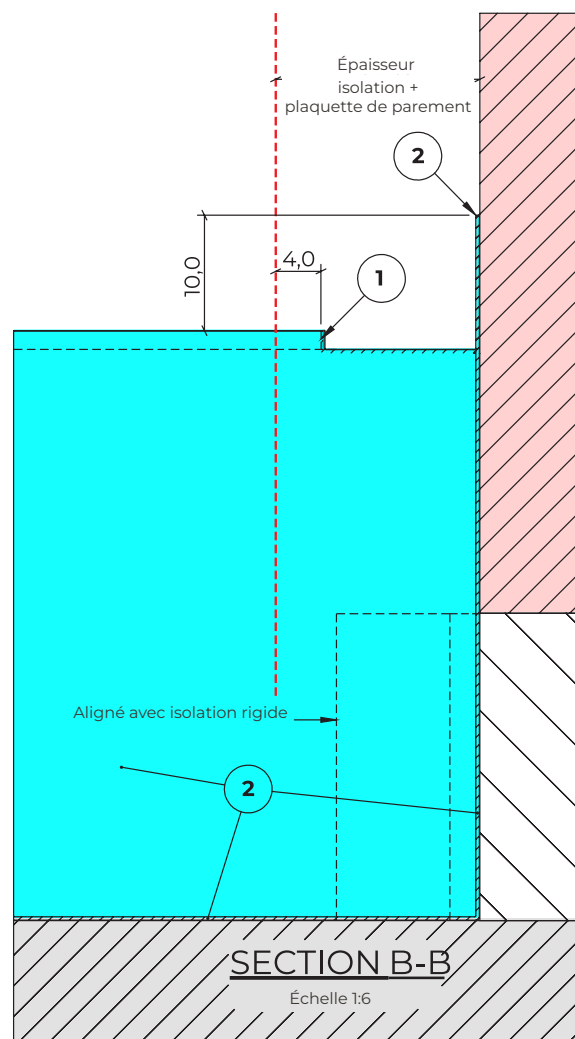
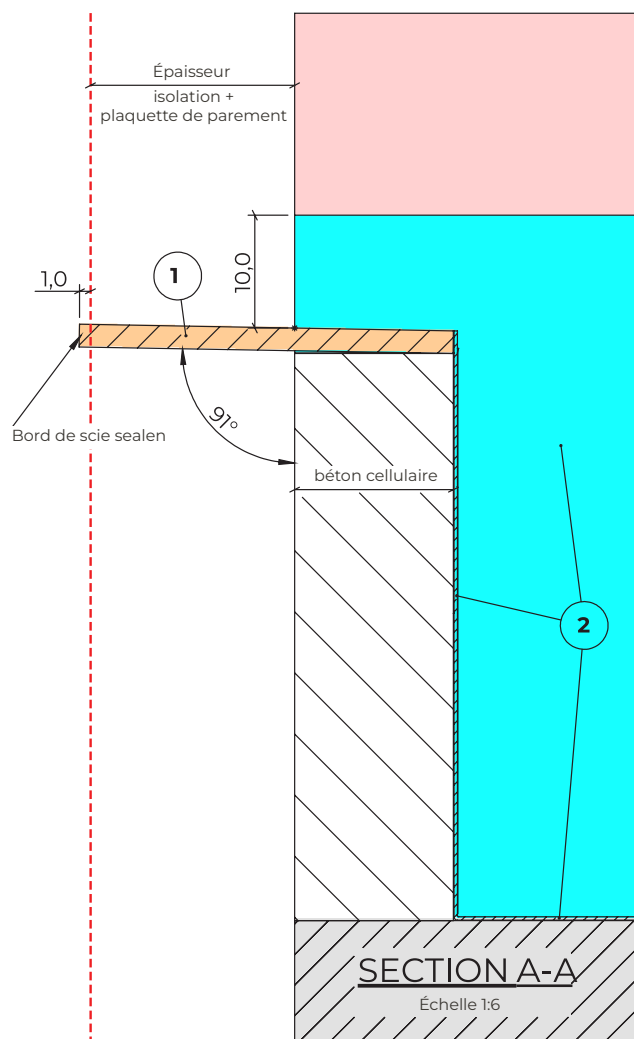
débordement de 1 cm par rapport au plaquette, coupe A-A

4 cm en retrait par rapport au crépi, coupe B-B

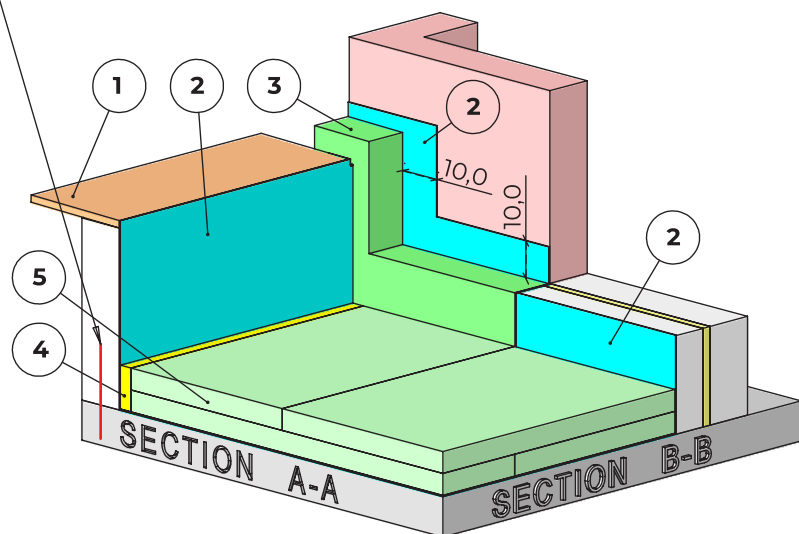
bord de scie sealen, coupe A-A

### 2. Pare-vapeur

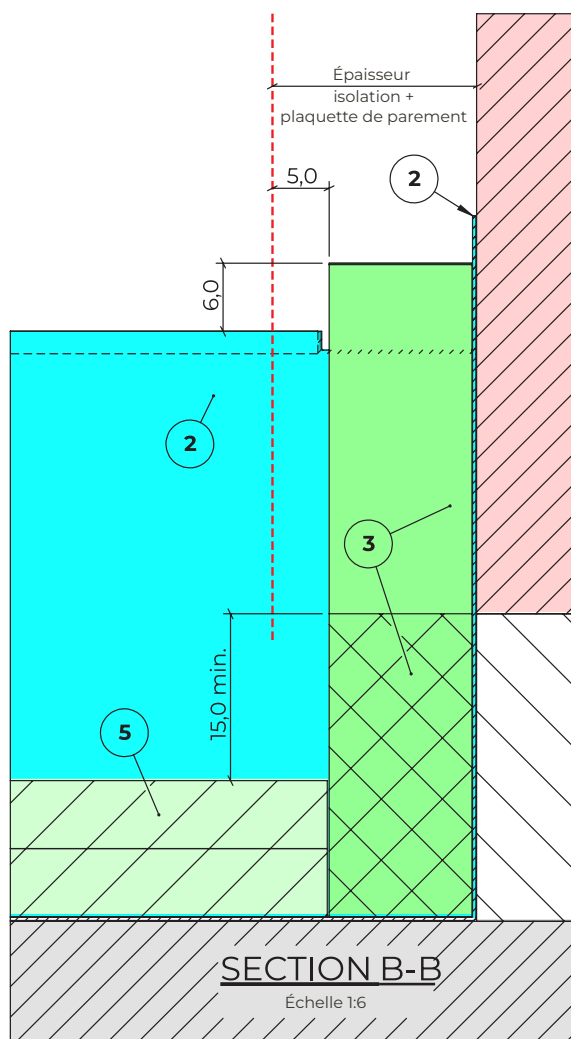
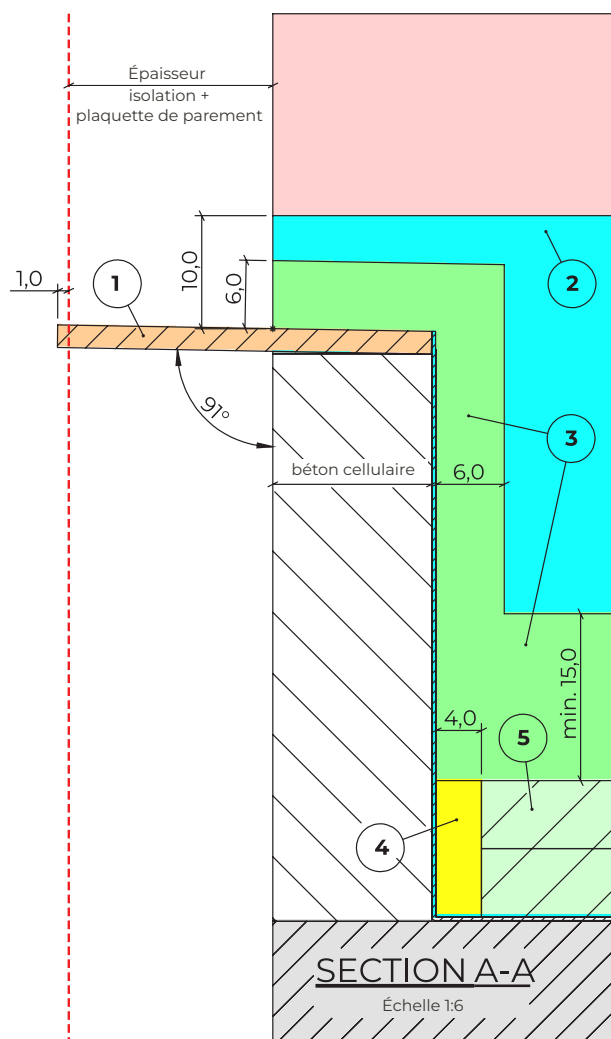
min. 10 cm au-dessus du niveau de panneau multiplex

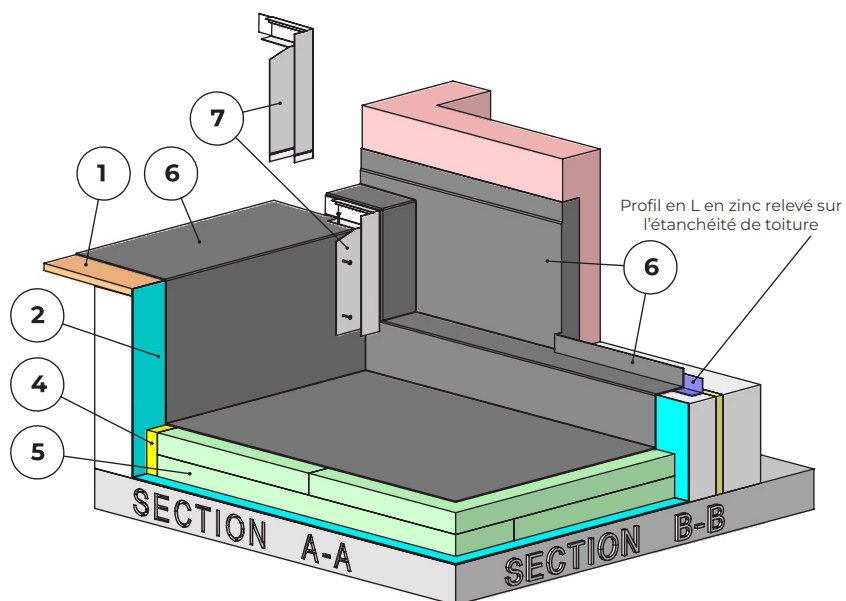


✓ Vérifiez si la costière de toiture est ancrée dans la dalle de béton. Si ce n'est pas le cas, utiliser la bande d'Isolation souple (4). Si elle est ancrée, vous pouvez omettre le bande d'Isolation souple.



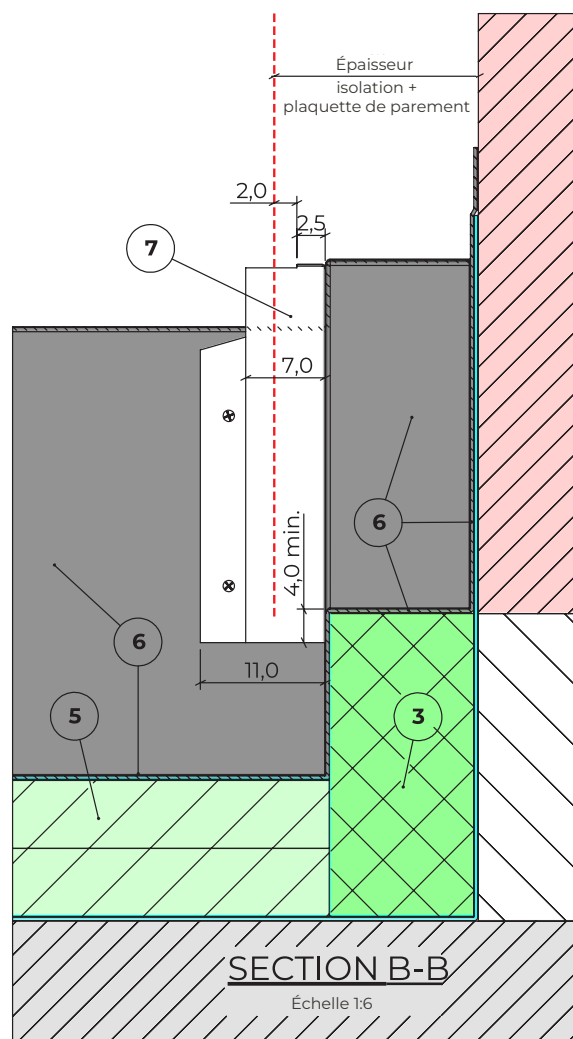
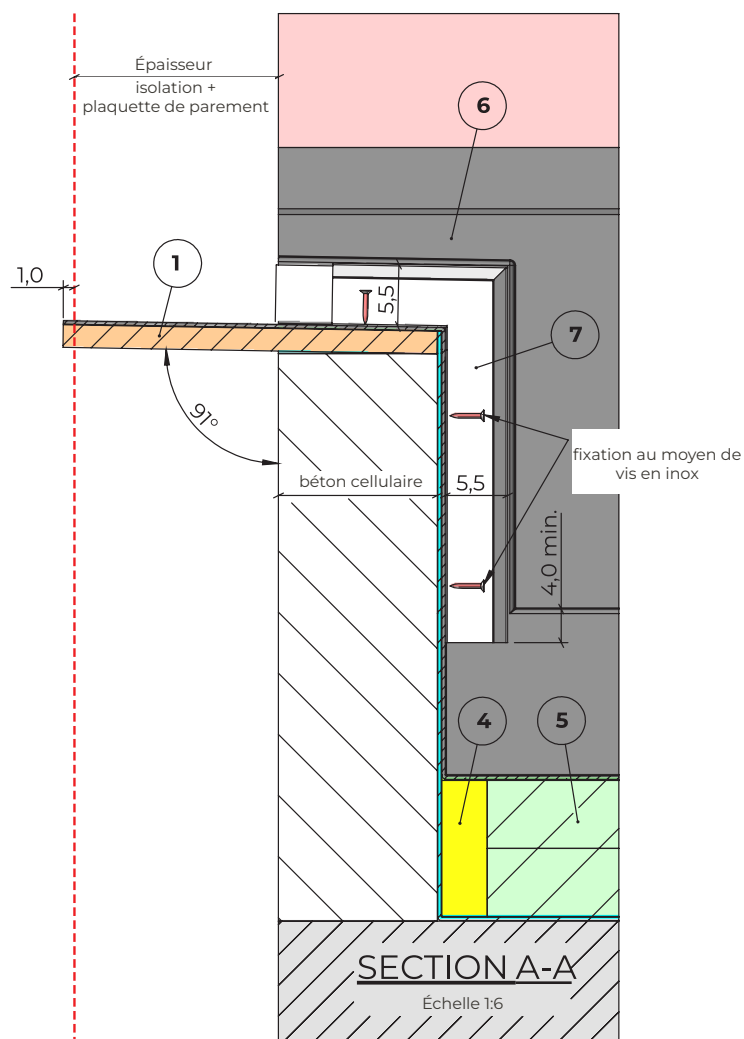
1. **Multiplex résistant à l'eau classe 2 ou plaques à base de ciment**
2. **Pare-vapeur**
3. **Isolation rigide "bande préparée" (pur/pir)**  
6 cm au-dessus du niveau du bétonplex,  
coupe A-A  
5cm en retrait par rapport au plaquette, coupe B-B
4. **Isolation souple, voir la remarque dus dessin**  
tout les pourtours de la toiture plate, épaisseur min. 4 cm
5. **Isolation toiture plate**





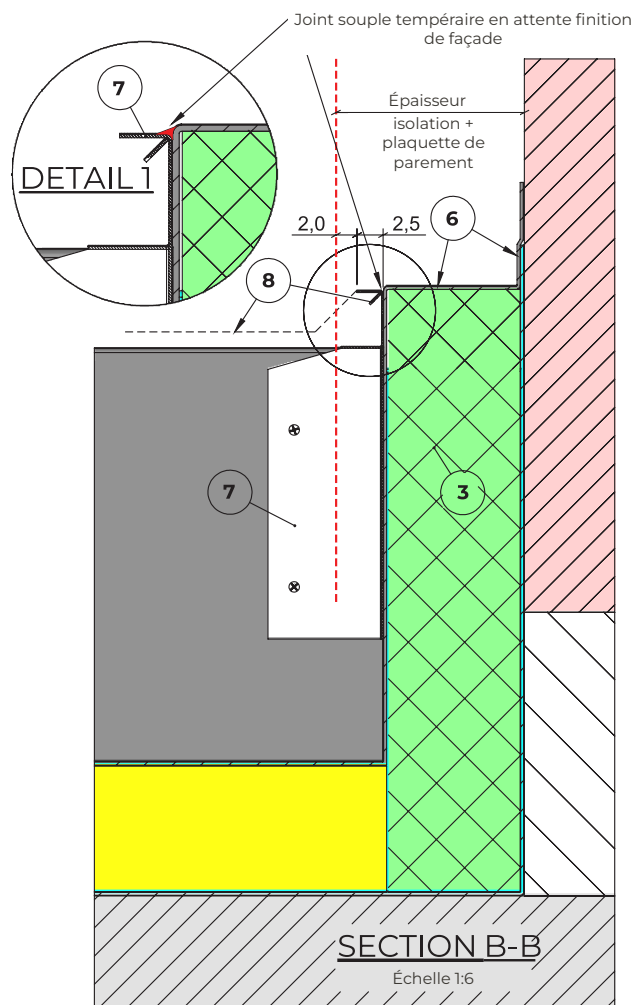
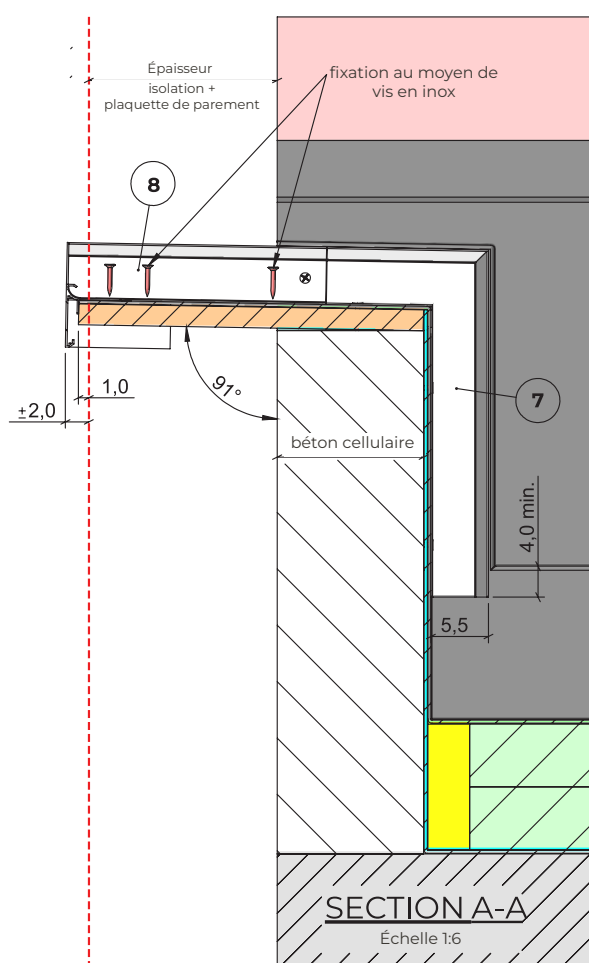
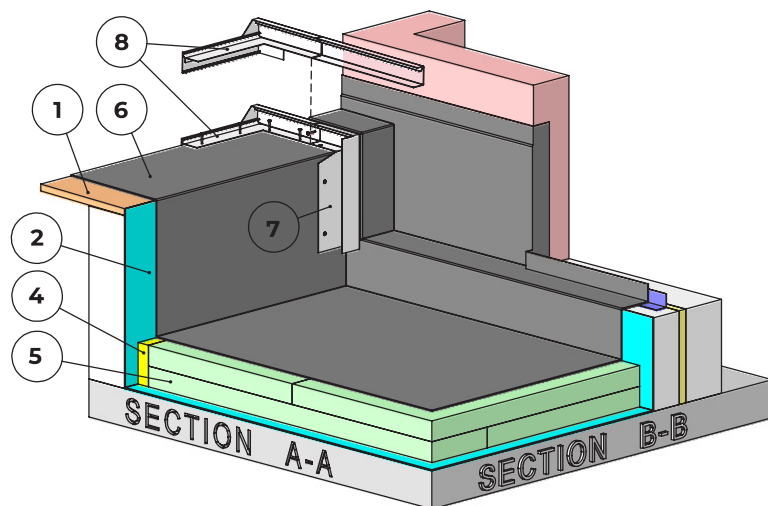
1. Multiplex résistant à l'eau classe 2 ou plaques à base de ciment
2. Pare-vapeur
3. Isolation rigide "bande préparée" (pur/pir)
4. Isolation souple
5. Isolation toiture plate
6. Étanchéité toiture
7. Profil d'angle vertical CEISO®

Couper à minimum 4 cm sous l'isolation rigide façade du profil de base à 2 cm derrière l' plaquette, voir coupe B-B  
visser avec des vis en inox



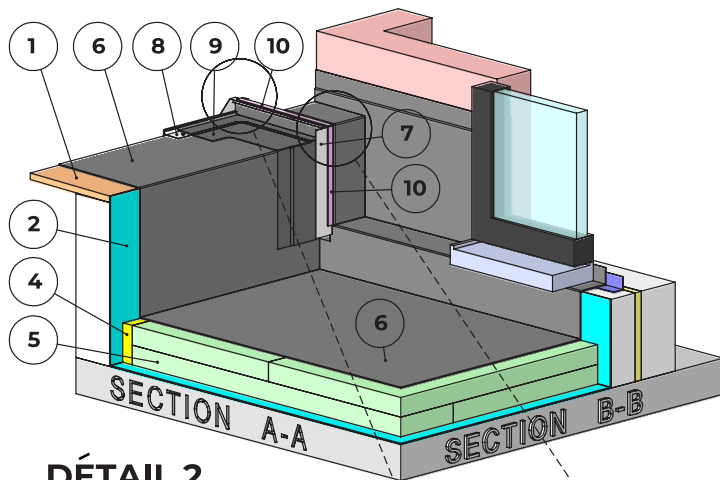
1. Multiplex résistant à l'eau classe 2 ou plaques à base de ciment
2. Pare-vapeur
3. Isolation rigide "bande préparée" (pur/pir)
4. Isolation souple
5. Isolation toiture plate
6. Étanchéité toiture
7. Profil d'angle vertical CEISO®
8. Profil de base CEISO®

pose du profilé de rive contre la multiplex  
 façade du profil de base à 2 cm derrière l'  
 plaquette, voir coupe B-B  
 visser avec des vis en inox  
 étanchéfier provisoirement avec un joint souple  
 en silicone, détail 1

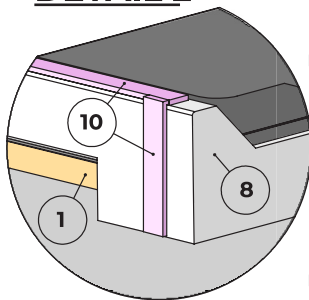




1. Multiplex résistant à l'eau classe 2 ou plaques à base de ciment
2. Pare-vapeur
3. Isolation rigide "bande préparée" (pur/pir)
4. Isolation souple
5. Isolation toiture plate
6. Étanchéité toiture
7. Profil d'angle vertical CEISO®
8. Profil de base CEISO®
9. Étanchéité mur acrotère  
jusqu'en-dessous profil de base, détails 5 et 6  
rejointoiement avec un mastic UV pour  
étanchéité supplémentaire détail 3
10. Joint gonflant  
sur le dessus et le dos du profil de base ainsi  
que sur le côté du profil d'angle, détails 2, 3 et 4



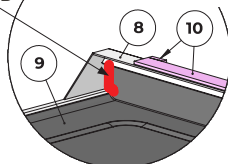
## DÉTAIL 2



pour profil  
de rive  
DRB

## DÉTAIL 3

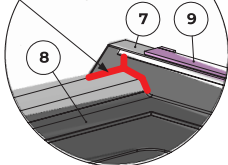
Kit UV pour étanchéité supplémentaire



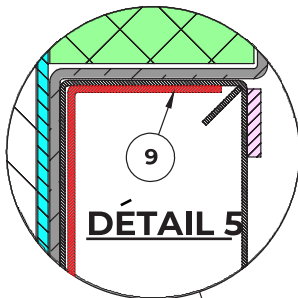
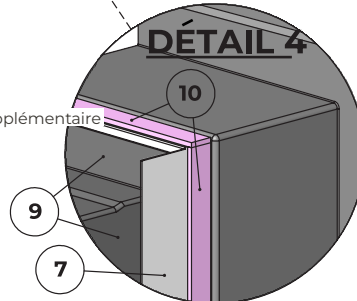
pour profil  
de rive  
DRB2

## DÉTAIL 3 BIS

Kit UV pour étanchéité supplémentaire



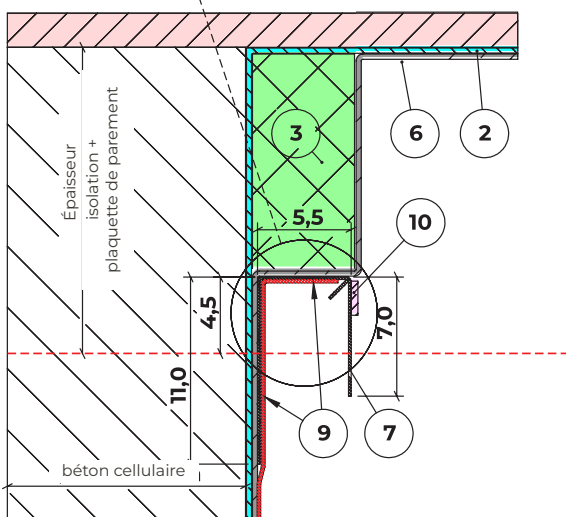
## DÉTAIL 4



## DÉTAIL 5

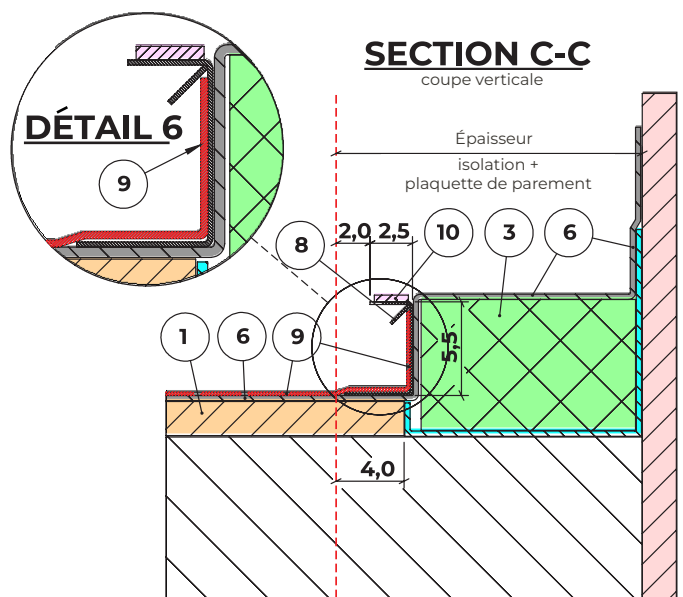
## SECTION D-D

coupe horizontale

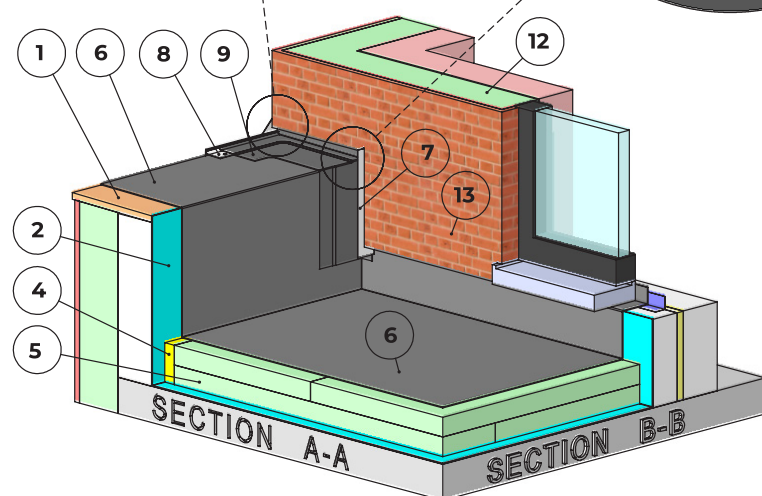
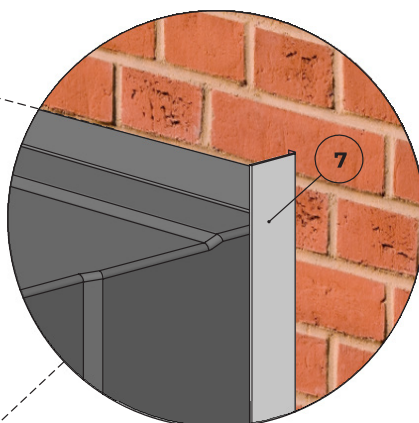
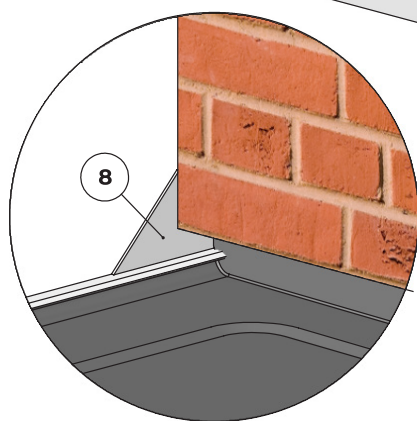
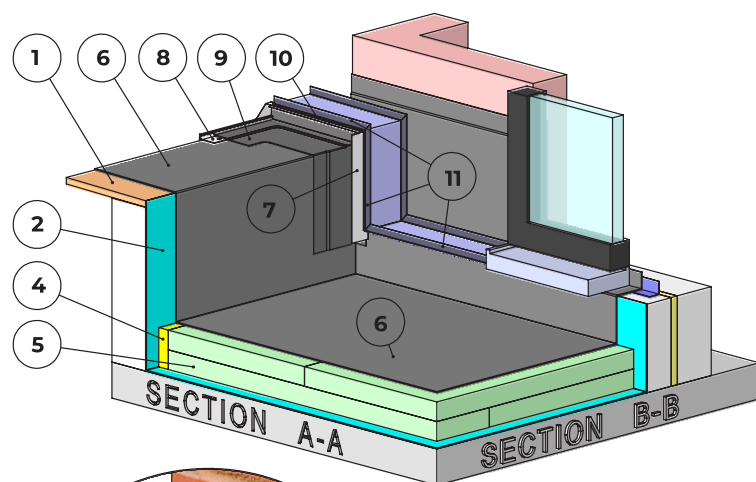


## SECTION C-C

coupe verticale



1. Multiplex résistant à l'eau classe 2 ou plaques à base de ciment
2. Pare-vapeur
3. Isolation rigide "bande préparée" (pur/pir)
4. Isolation souple
5. Isolation toiture plate
6. Étanchéité toiture
7. Profil d'angle vertical CEISO®
8. Profil de base CEISO®
9. Étanchéité mur acrotère
10. Joint gonflant
11. Profilé de départ
12. Isolation façade
13. Plaquettes de parement





## L'avis de du fondateur

**« Le système CEISO® est le lien  
manquant entre le toit et la façade.  
Rapide, soigné et 100 % conforme  
aux règles. »**

Nicolas Crohain - Fondateur CEISO®



## LES AVANTAGES DE CEISO® EN UN COUP D'OEIL

aussi bien pour le couvreur que pour l'architecte ou  
l'entrepreneur ETICS :

- ▶ Jusque 5 heures de gain de temps par jonction
- ▶ Moins de malentendus entre le couvreur, l'entrepreneur de façade et l'architecte
- ▶ Pas de doubles heures de travail ni de déplacements supplémentaires
- ▶ Une isolation thermique et une impeméabilité immédiates
- ▶ Compatible avec tous les systèmes de toiture et de façade
- ▶ Esthétique dans toutes les couleurs RAL disponibles
- ▶ Des solutions préfab pour des détails complexes comme les saillies et les cheminées
- ▶ Conforme aux directives de Buildwise (NIT 274 & NIT 257)
- ▶ Disponible et livraison très rapide

## COMMENT COMMANDER ?

Commandez le système **CEISO®** rapidement et facilement via notre points de distribution. Découvrez nos partenaires sur notre site web.

Visitez notre site : [www.ceiso.be](http://www.ceiso.be)  
Pour toute information : [info@ceiso.be](mailto:info@ceiso.be)

Les profilés SYSTÈME **CEISO®** - **CEISO®** BV - Ossegemstraat 155 - 1861 Wolvertem

