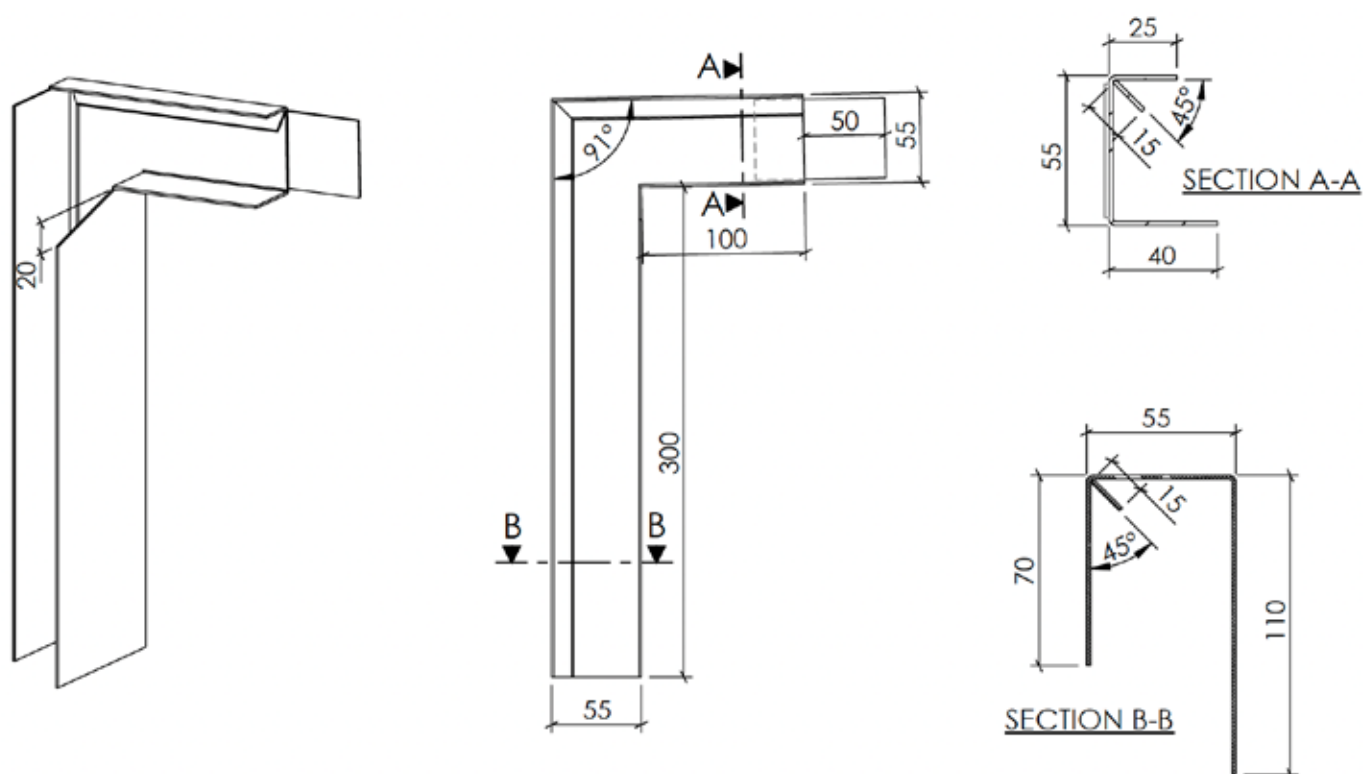


PROFIL D'ANGLE VERTICAL CEISO® GAUCHE



DESCRIPTION :

- Alliage d'aluminium Al Mg Si 0,5 F22 selon EN AW 6060 T66
- Profilage nervuré au niveau de la surface d'appui
- Plaquettes de liaison avec angles pliés
- Surface d'appui arrondie et relevée
- Profilés disponibles avec revêtement par poudre

** Revêtement par poudre conforme aux prescriptions Qualicoat en vigueur, disponible dans toutes les couleurs RAL, en finition structurée ou métallisée / épaisseur de couche 60 µm.*

TYPE	PROFIL D'ANGLE VERTICAL CEISO GAUCHE
Hauteur du profil mural et du profil vertical	55 mm
Longueur intérieure du profil vertical	300 mm
Longueur intérieure du profil mural	100 mm
Épaisseur de paroi	1,50 mm
Angle	91°
Poids	404 g/pièce